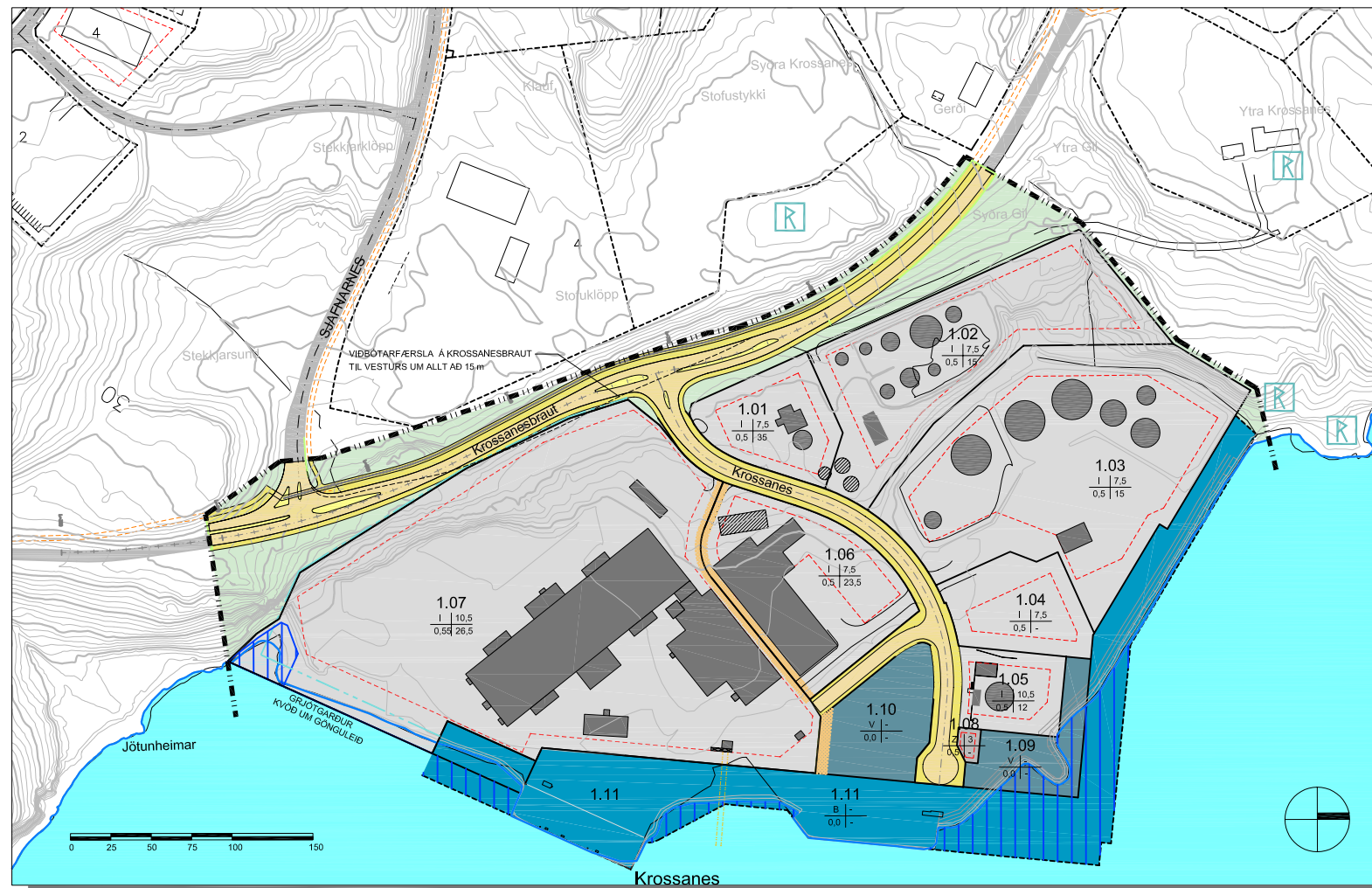


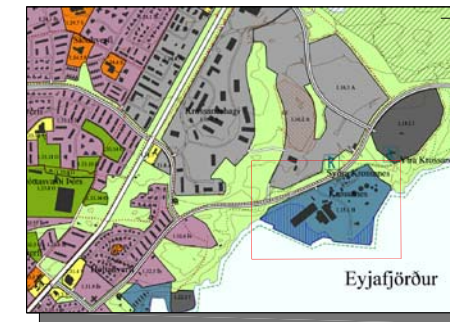
GILDANDI DEILISKIPULAG, SAMÞYKKT Í BÆJARSTJÓRN 8.APRÍL 2008. SÍÐAST BREYTT 4.ÁGÚST 2011

FYRIR BREYTINGU - MKV.1:2000



BREYTING Á DEILISKIPULAGI

EFTIR BREYTINGU - MKV.1:2000



ADALSKIPULAG AKUREYRAR/BÆJAR 2005-2018

SKÝRINGAR:

- Mörk skipulagssvæðis
- Lóðarmörk, svæðarmörk
- - - Lóðarmörk sem falla úr gildi
- Byggingarreitur fyrir hús og tanka
- Leiðslur, dælulagnir
- Kvöð um umferð
- Kvöð um lagnir innan lóða
- Starfsemi Meita veggjað langhlöða
- Nýtingarhlutfalli Hámarksáæð mannvirkja
- Öbyggð svæði
- [R] Skráðir minjastaðir, varúðarsvæði
- [I] Hafnsækin starfsemi, iðnaður, birgðastöðvar
- [V] Lóðir og athafnasvæði í umsjá hafnarstjórnar
- [B] Hafnarbakkar, umferðarsvæði, þjónustusvæði
- [Z] Veitumannvirki
- [G] Gatnakerfi
- [L] Landfyllingar
- [N] Núverandi byggingar
- [H] Byggingar sem heimit er að fjartægja

NÝJAR SKÝRINGAR:

- Kvöð um giröngu

LÝSING Á SKIPULAGSSVÆÐINU:

Á skipulagssvæðinu eru byggingar fyrir lóðarframlöslu sem gengur allan sólarhringinn. Starfsemi felst í framleiðslu allþynna, eða hlöðun allþynna með einangrun, Húðunin fer fram með orkufrétt rafgreiðingu eða rafhlöðun í lífrænni sýru.

BREYTING Á DEILISKIPULAGI, STUTT GREINARGERÐ

Vegna stækkunar á aflþynnuverksmiðjunni í Krossanesi 4 stækkar lóð og byggingarreitur til suðvesturs. Núgildandi deiliskipulag getur ráð fyrir færslu Krossanesbrautar til vesturs. Tilaga að breyttu deiliskipulagi gerir ráð fyrir 15 m tilfærslu til viðbótar næst gatnamótum við Krossanes 4. Fáersla vegarins hefur óveruleg áhrif á umhverfið vegna þess hve lítil færslan er og einnig þar sem ekki eru um nýlagnir á lóðum að ræða heldur einungis hlöðun á vegi sem búið var að ákveða að endurbjuggja.

Skipulagsmörk eru færð til suðurs og vesturs og hefur í för með sér á breytingu í Krossanesi 4 áfangi breytt einnig. Breyting þessi á deiliskipulaginu hefur ekki í för með sér breytingu á aðalskipulagi.

Núverandi stærð lóðar er 42.417,4m²

Lóð eftir breytingu verður 49.362,3m²

Núverandi stærð byggingarreits er 32.716,5m²

Byggingarreitur eftir breytingu verður 40.080,1m²

Nýlagnarhlutfall er breytt úr 0.5 í 0.55. Miðað við nýlagnarhlutfall 0.5 og núverandi lóðarstærð er hámarksbyggingarmagn 21.208,7 m² en verður eftir breytingu 27.149,3 m² eða aukningu um 5.940,6 m² (28%). Hámarks afköst verksmiðjunnar munu aukast úr 10,8 milljónum m³ aflflúis á ári skv. núgildandi leyfum í 16,8 milljónum m³ eða 56%. Húsakosturinn mun hins vegar aukast um rúma 12.000 m² eða rúmlega tvöfaldað, þessi mismunur skýrist af því að mun meira rými er rúna í kröngum hverja vél og búnað í kjallararými sem aftur skapast af reynslu frá núverandi verksmiðju og einnig að núgildandi heimildir eru ekki fullnýttar.

Húsakostur og útsvæði spennistöðvar sem sér aflþynnuverksmiðjunni fyrir orku mun stækka samsvarandi aukningu í framleiðslu Bæronal.

Grjótgardur á suðurhlöð skipulagssvæðis verður hluti af lóð nr. 1,07 í stað þess að vera á yfirráðarsvæði Hafnarinnar.

Með þessum uppdrátti fylgir umhverfisskýrsla skv. lögum um umhverfismat skipulagsáætlana nr. 105/2006.

Að öðru leiti glíðir áfram greinargerðin frá 2. apríl 2008 fyrir lóðina ásamt breytingum sem gerðar hafa verið.

Gildandi deiliskipulag var samþykkt í bæjarstjórn 8. apríl 2008 Síðast breytt 4.ágúst 2011.

Deiliskipulagsbreyting þessi sem hefur hlotið málsmeðferð skv. 1. mgr. 43.gr skipulagslaga nr. 123/2010

Var auglýst frá _____ til _____ 2011

Var samþykkt í bæjarstjórn þann _____ 2011.

Bæjarstjóri

Auglýsing um gildistöku deiliskipulagsbreytingarinnar var birt í B-deild Stjórnartíðinda þann _____ 2011.

Hafnarsvæði í Krossanesi, Aflþynnuverksmiðja Krossanesi 4 Akureyri, deiliskipulagsbreyting - tillaga

Anna Margrét Hauksdóttir arkitekt - kt. 120665 - 3169
Anton Örn Brynjarsson verkfræðingur - kt. 270559 - 7199
Fanneý Hauksdóttir arkitekt - kt. 170561 - 7249
Haukur Haraldsson tæknifræðingur - kt. 260938 - 2079



Breyting á deiliskipulagi

Dagsetning: 27.10.2011
Mælikvarði: 1:2000@A1
Teiknað: GMJ
Yfirfarð: AMH
Breyting:

A-100