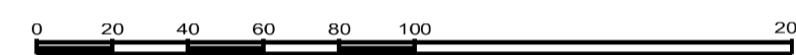


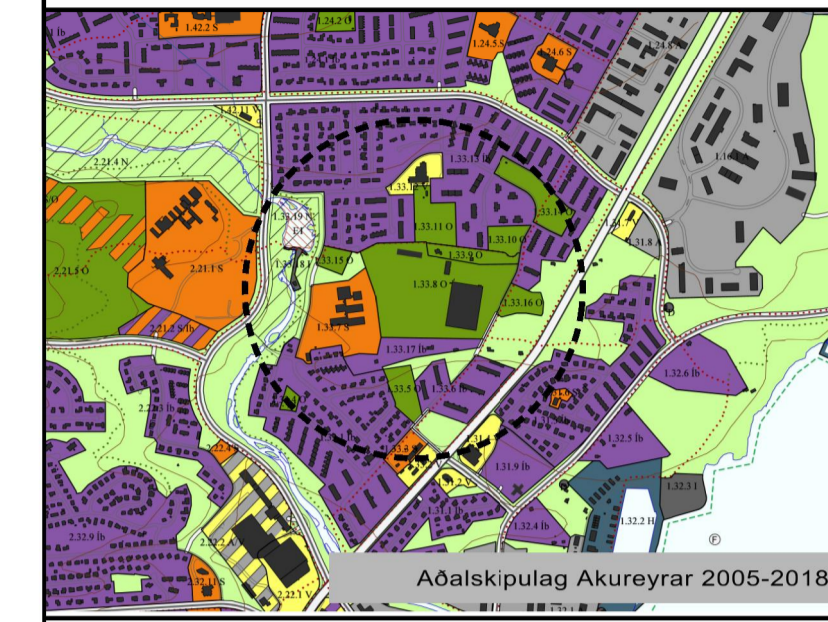
kvarði: 1:2000



kvarði: 1:2000



ÍÞRÓTTASVÆÐI ÞÓRS
DEILISKIPULAGSBREYTING
TILLAGA



Mkv. 1:20.000

SKÝRINGAR:

- Mörk deiliskipulags
- Lóðamörk
- Byggingarreitir
- Byggingarreitir meðanjarðartengingars
- Bindandi byggingarlína
- Gata - bílastæði gangstétt
- Núverandi hús sem standa
- 68P Fjöldi bílastæða
- nb-2k Núverandi byggingar (tvær hæðir og kjallari)
- nyb-1 Nýbygging (ein hæð)
- H Gólfkóti aðal hæðar
- Kvöð um lagnir í jörð
- Kvöð um gönguleið
- Gönguleið
- Lóðamörk sem falla niður
- Núverandi byggingar sem vikja
- Íþróttasvæði
- Keppnisvellir
- Leiksvæði
- Útivistarsvæði
- Girðing
- Hlið Hlið á girðingu
- 47P Fjöldi bílastæða
- Heildarstærð Fjöldi hæða
- Hámarkshæð Gólfkóti aðal hæðar

Uppdrætti þessum fylgir greinargerð dags. 4. apríl 2001, sem er hluti samþykktira skipulagsgagna.

Deiliskipulagsbreyting þessi sem fengið hefur málsmeðferð skv. 2. mgr. 43. gr. skipulagslaga nr. 123/2010.

var samþykkt í bæjarsjórn _____ 2017

Akureyri, _____ 2017

Bæjarsjórn

Gildistaka auglýst í B-deild Stjórnartíðinda _____ 2017

FORSENDUR

Deiliskipulag var fyrst gert fyrir Íþróttasvæði Þórs árið 2001, samþykkt í bæjarsjórn 10. júlí 2001.

Breyting á samþykktu deiliskipulagi af stækkun svæði Íþróttafélagsins Þórs var samþykkt í bæjarsjórn 18. mars 2008.

Önnur breyting sama ár var samþykkt í bæjarsjórn 24. júní 2008. Eftir auglýsingu þeirrar tilloðu var gerð breyting á bílastæðum fatlaðra ofl. Undirrituð af bæjarsjórn 20. október 2008.

MARKMID

Tilgangur breytingarinnar sem hér er gerð er að færa æfingaaðstöðu af Æfingarsvæði við Skarðshlíð yfir á Íþróttasvæði Þórs. Jafnframt að bæta æfingaaðstöðu norðan við Bogann.

Breytingin nær til svæðis sem er sunnan við Bogann og norðan við. Hún á einnig við um aðkomu og bílastæði austan við Bogann og vestan við.

BREYTINGAR FRÁ GILDANDI SKIPULAGI

Æfingarsvæði fyrir kúluvarp, sleggjukast og spjót kast kemur inn á Íþróttasvæði Þórs í suðausturhorn svæðisins.

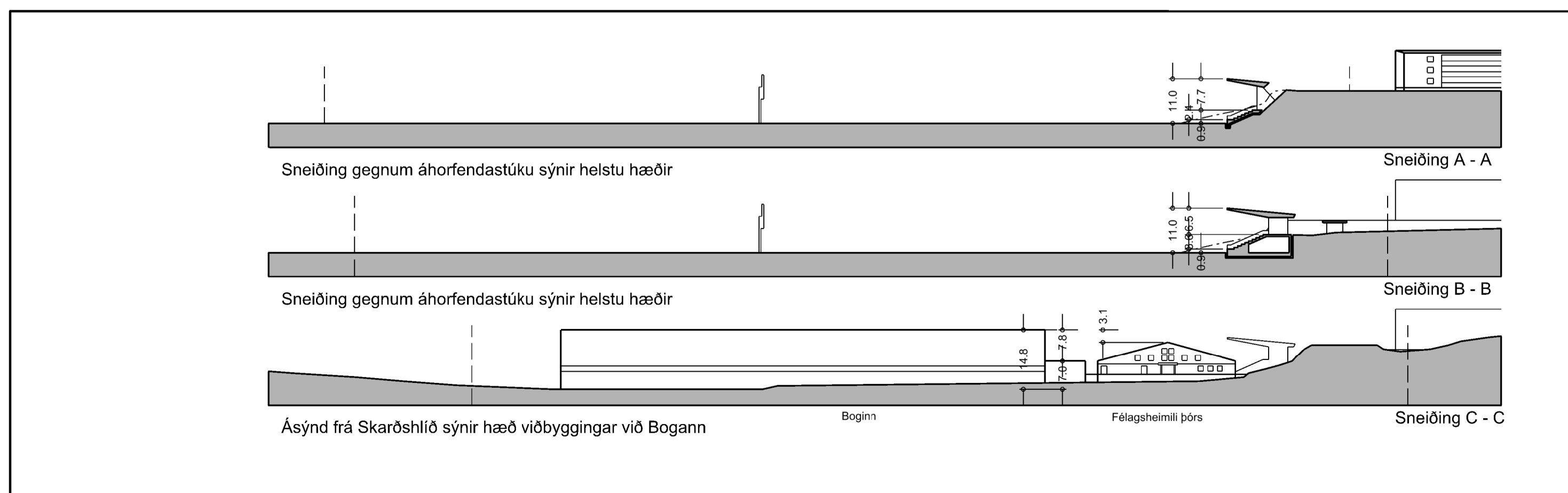
Fótboltavellir eru færðir til og þeim snúið þannig að þeir verða samsíða Boganum.

Bílastæði norðan við Bogann eru félt úd og svæðið gert að æfingarsvæði.

Breyting er gerð á innkeyrslu og aðal bílastæðum Íþróttasvæðisins.

Aðkoma og hlið inn á bílastæði austan við Bogann eru færð af Skarðshlíð á götu sem liggur eftir Melgerðisás.

Sett inn kvöð um lagnir í jörð við lóðamörk Íþróttasvæðis að austan.



kvarði: 1:1000

