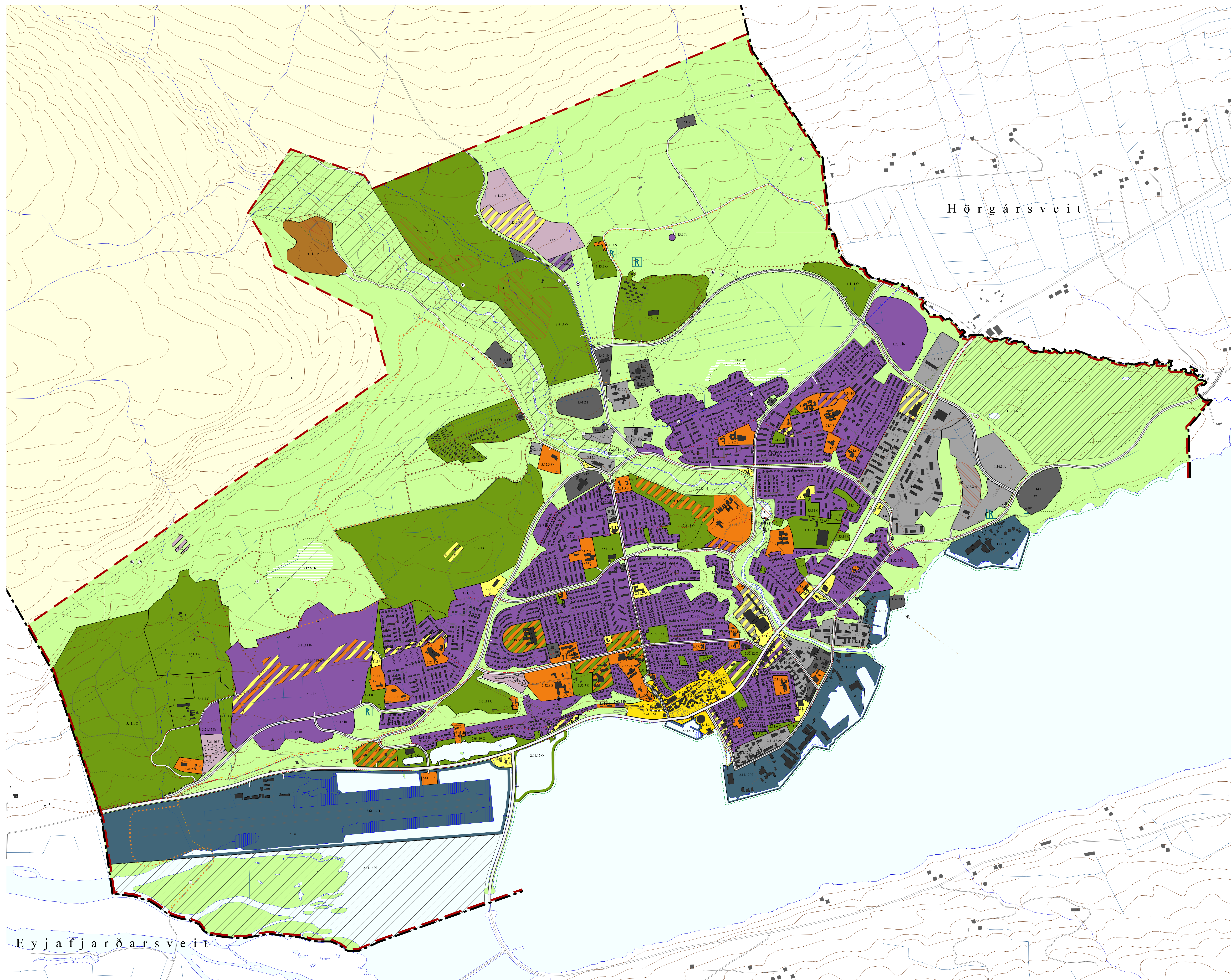


Breytingar eftir staðfestingu. Staða 2. nóvember 2015

Breyting	Samþykkt	Staðfest
Ljósleikari frá Rangárvöllum. Nýtt íbúðarsvæði á Rangárvöllum (1.42.10)	4. sept. 2007	8. okt. 2007
Íbúðarsvæði 3.12.2, mjólkursvæði við Miðbásbraut	16. okt. 2007	7. nóv. 2007
Landfyllingar á hafnarvæði 2.11.19 H	11. des. 2007	16. jan. 2008
Giljaskóli, stækun stofnanasvæðis 1.42.2 S	11. des. 2007	16. jan. 2008
Nýtt verslunar- og þjónustusvæði í Naustahverfi (3.21.18 V)	8. apríl 2008	5. maí 2008
FSA, stækun stofnanasvæðis 2.52.8 S	8. apríl 2008	5. maí 2008
Athafna- og verslunarsvæði 1.24.9 A/V (við Austursö)	21. ágúst 2008	9. okt. 2008
Snúðlaahöfn á Lerumú, 2.61.19 O	5. maí 2009	28. maí 2009
Æfingasvæði við Skarðhöld (1.33.16 O)	5. maí 2009	28. maí 2009
Snúðlaahöfn í Sandgerðisbók (1.32.2 H)	19. maí 2009	25. júní 2009
Afnótkun hafnarvæðis við Óðdeyarbruggu (2.11.19 H)	5. maí 2009	3. júlí 2009
Málþakannótt á Glerárdal (1.13.13), þéttbýlismerki við Rangárvellir	9. júní 2009	4. sept. 2009
Hafnarvæði í Krossanesi (1.15.1 H)	19. jan. 2010	12. feb. 2010
Afnótkun kirkjugarða á Naustahöfða (2.61.11 O)	19. jan. 2010	12. feb. 2010
Tengingar við aðalvegakerfi	18. maí 2010	10. júní 2010
Akureyrarflugvöllur (2.61.13 H)	16. nóv. 2010	22. des. 2010
Stækun golfvallar að Jæfri (1.12.1 O)	7. des. 2010	22. des. 2010
Landnotkun í landi Hlíðarenda (1.43.4-7)	7. des. 2010	22. des. 2010
Svæði fyrir þjónustustofnun við Vestursö (1.24.14 S)	21. des. 2010	28. jan. 2011
Dröfnlaði rífturka við Sikubraut (1.43.8)	19. apríl 2011	4. maí 2011
Snúðlaahöfn við Torfan (2.41.51.2.4.16 H)	18. októbr. 2011	16. nóv. 2011
Hafnarvæði á Óðdeyartanga (2.11.19 H)	21. feb. 2012	23. mars 2012
Háspennilinnur og -stregir, tengivirki við Klífa (1.51.3)	17. apríl 2012	9. maí 2012
Umferðartengingar við Dalbraut (2.51.2 S og 2.51.3 O)	5. júlí 2012	26. júlí 2012
Tenging Brotasvæðis við Borgarbraut	5. júlí 2012	26. júlí 2012
Íbúðar- og stofnanasvæði í Giljahlverfi (1.42.1 B, 1.42.2 S)	5. feb. 2013	22. feb. 2013
Þéttbýlismerki	19. feb. 2013	18. mars 2013
Athafna-, verslunar- og þjónustusvæði við Miðbásbraut - Súlvveg (1.12.5A, 1.12.5 V)	4. júlí 2013	18. júlí 2013
Íbúðarsvæði 3.21.1 B í Naustahverfi, Jafnarstún	22. ágúst 2013	11. sept. 2013
Reiðleikur, afnótkun hafnarvæðis, Hestuvellir	22. ágúst 2013	1. okt. 2013
Akureyrarflugvöllur og albasvæði á Glerárdal (1.41.3 O, 1.41.3 O)	15. októbr. 2013	31. októbr. 2013
Kjarni, Hamrar og Gata söstunur (3.21.16 F, 3.21.15 B, 3.41.4 O)	15. októbr. 2013	4. nóv. 2013
Míðber	6. maí 2014	22. maí 2014
Virkjun á Glerárdal (1.61.7 A, 1.51.4, 1.61.6 D)	20. maí 2014	30. maí 2014
Naustahverfi 3, afgang (Naustabraut, 3.21.14 S, 3.21.19 V, 3.21.8 O)	20. maí 2014	30. maí 2014
Lágmannahöfn (1.43.2 O, 1.43.3 S)	16. júní 2015	24. júní 2015
Búðargil (2.52.9 F)	9. júlí 2015	15. júlí 2015
Lón, breytt svæðisráðgjafi við Hörgársveit	20. ágúst 2015	10. sept. 2015

Skipulagsuppráttur þessi er uppförur til samræmis við staðfestar breytingar Akureyrri



SKYRNINGAR

LANDNOTKUN

- Mörk skipulagsvæðis
- Þéttbýlismerki
- Íbúðarsvæði
- Svæði fyrir þjónustustofnanir
- Miðsvæði, miðber
- Verslunar- og þjónustusvæði
- Athafnasvæði
- Hafnarvæði, flugvallarsvæði
- Íbúðarsvæði
- Svæði fyrir frístundabyggð
- Öbyggs svæði
- Opin svæði til sérstakra nota
- Sorplögunarsvæði
- Hverfisverndarsvæði
- Náttúruverndarsvæði, fólkvangur
- Náttúruverndarsvæði, svæði á náttúruvingskrá
- Strandsvæði í flokki B
- Efnistökusvæði
- Landfylling
- Mörk landnotkunareita á sjó
- Fornminjar
- Blönduð landnotkun
- Stofnanasvæði með útivistargildi

ÞJÓNUSTUKERFI

- Stofnbraut
- Tengibraut
- Aðrar götur
- Aðalstígar
- Útivistarstígar
- Reiðleikur
- Útivistarstígar og reiðleikur
- Flutningslinnur rafvélkerfis
- Loftlinnur
- Svæði fyrir háspennulinnur, innviðir og stöðir
- Flutningslinnur rafvélkerfis
- Aðvæltuðn hitaveitu
- Aðvæltuðn vatnsveitu
- Útrás fráveitu
- Ljósleiðari
- Fallþipa
- Dælustöðvar fráveitu

GRUNNKORT:
Landmælingar Íslands, kort 1916 til Framkvæmdaeld Akureyrarbæjar

Adalskipulag Akureyrar 2005-2018, sem auglýst hefur verið skv. 18. gr skipulags- og byggingarlaga nr. 73/1997 og lá frammi til kynningar frá 17. maí 2008 til 28. júní 2008, var samþykkt í bæjarstjórn Akureyrar 12. september 2006.

Kristján Þór Júlíusson
bæjarstjóri Akureyrri

Adalskipulag þetta var afgreitt af Skipulagastofnun til staðfestingar umhverfisráðherra 7. des. 2006

Stefán Thors (sign)
Guðrún Halla Gunnarsdóttir (sign)

Adalskipulag þetta var staðfest af umhverfisráðherra 15.12.2006

Jónína Bjartmarz (sign)
Ingibjörg Halldórsdóttir (sign)

Adalskipulag þetta er staðfest með fyrirvara um niðurskráð mál og umhverfisáhrif þetta framkvæmda sem kunna að falla undir ákvæði laga nr. 100/2000 með síðari breytingum.