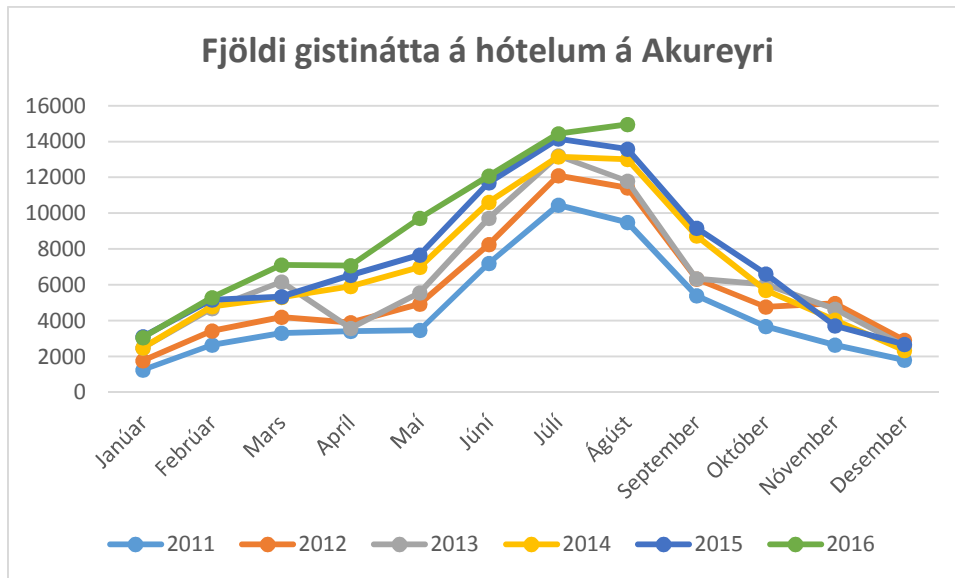


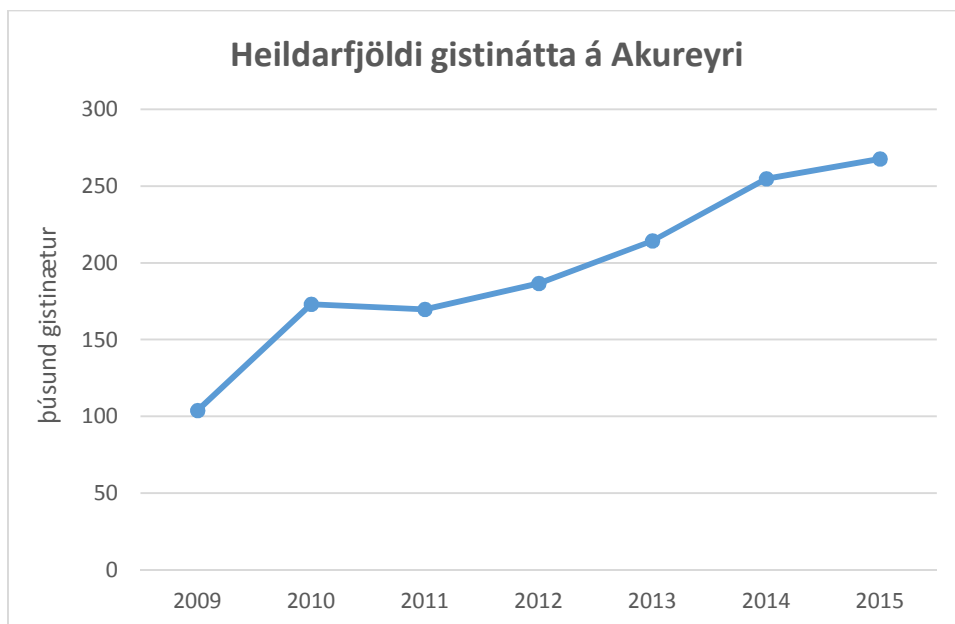
Hagtölur fyrir Akureyri

Gistináttatölur

Umtalsverð aukning hefur verið á fjölda gistinátta á Akureyri og hefur árið í ár komið nokkuð sterkt inn, a.m.k. miðað við þær tölur sem nú þegar liggja fyrir frá Hagstofu Íslands. Þá má hafa í huga að ISAVIA spáir um 37% aukningu á fjölda ferðamanna árið 2016 og er líklegt að aukning verði á Akureyri í samræmi við það.

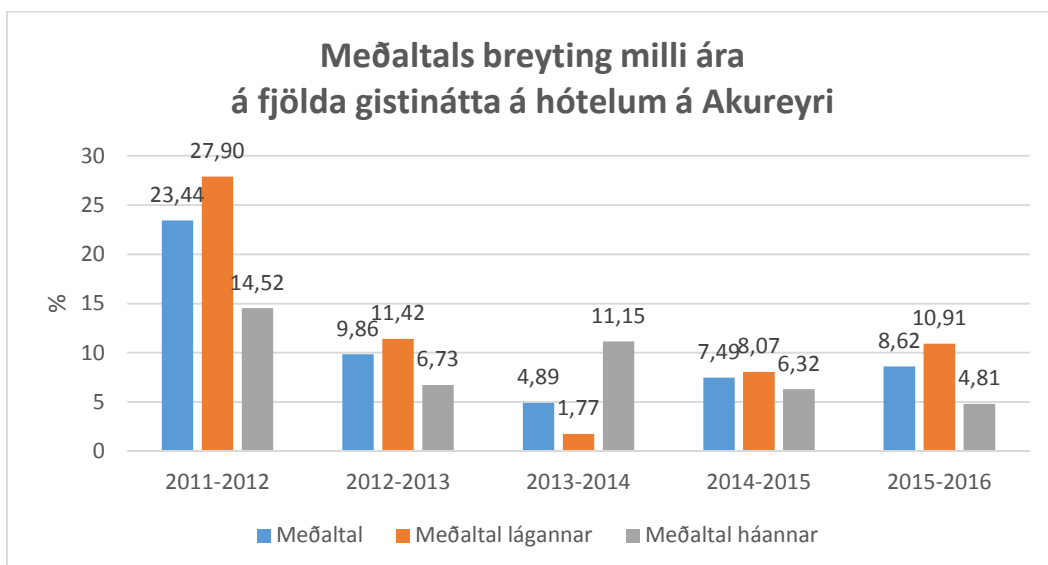
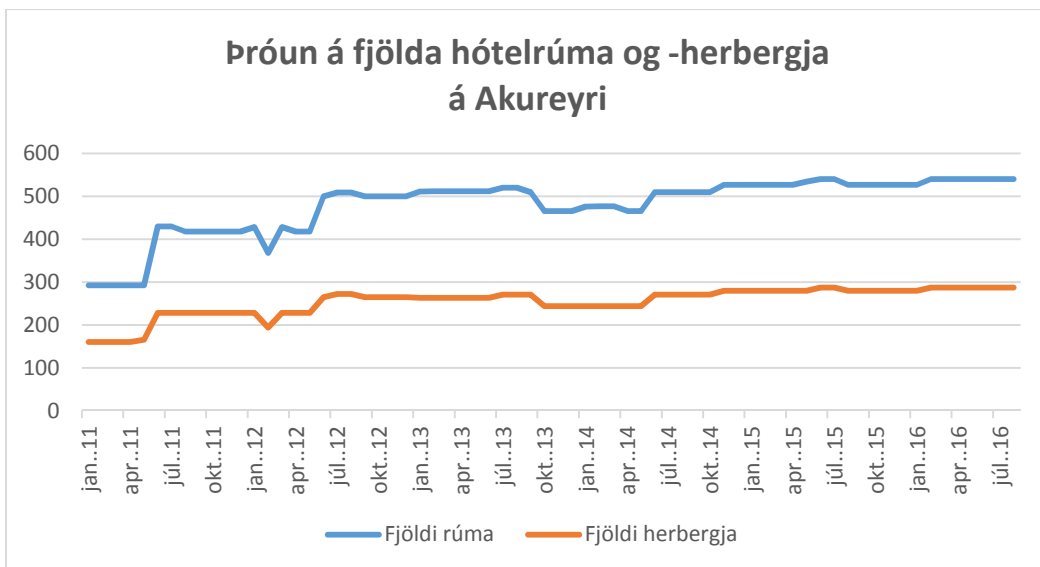
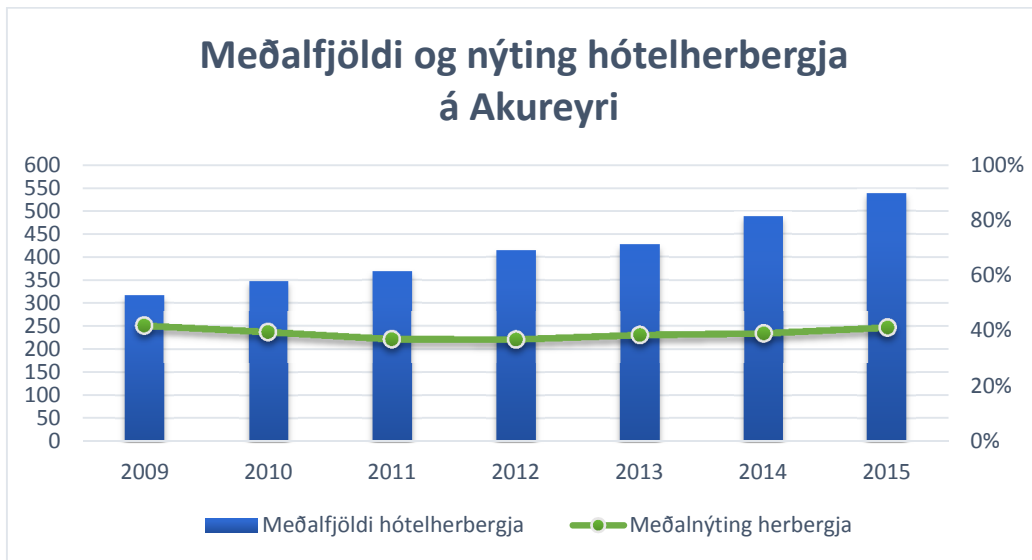


Þegar horft er á tölur Hagstofu Íslands um þróun síðustu ára í heildarfjölda gistinátta á Akureyri má sjá að þróunin hefur heilt yfir verið jákvæð og stöðug aukning verið frá árinu 2009. Eins og sjá má á myndinni hér að ofan þá eru góðar líkur á að árið 2016 verði það sterkasta hingað til.



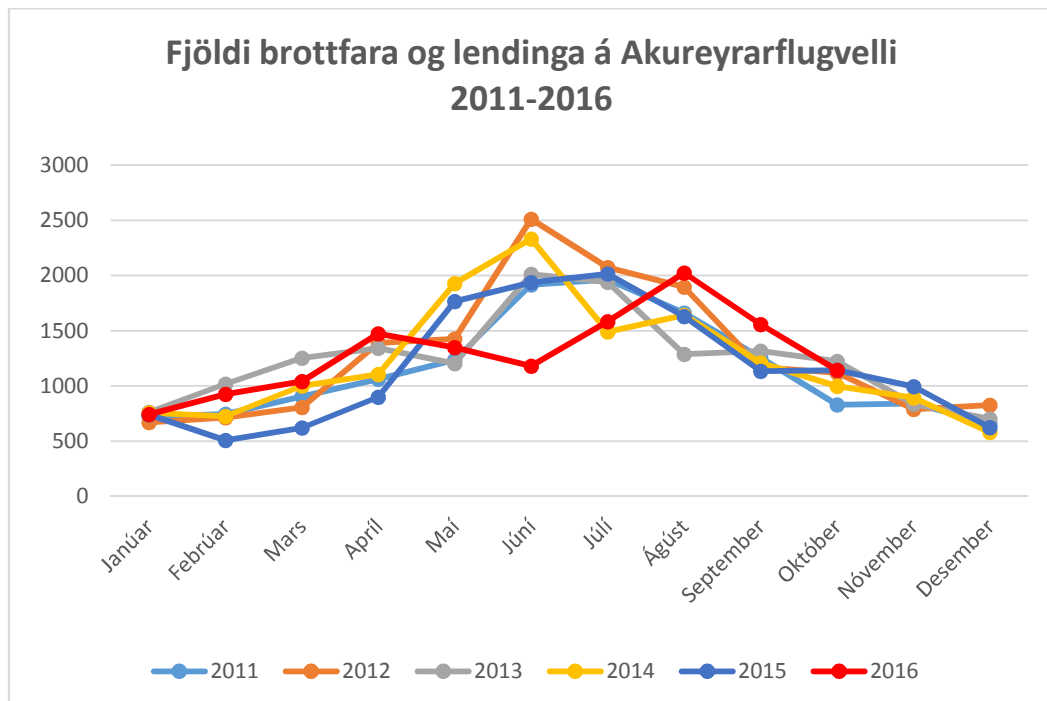
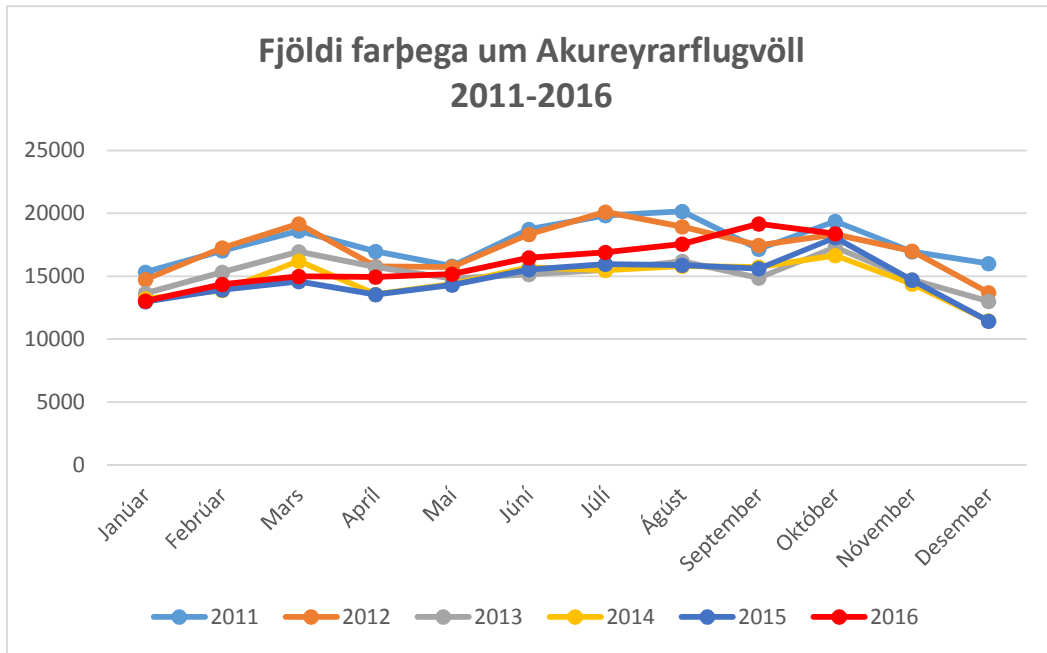
Meðalfjöldi og nýting hótélherbergja á Akureyri á tímabilinu 2009-2015. Ef litið er á það sem af er ári 2016 í samanburði við sömu mánuði síðustu ára má sjá að meðalnýting janúar-ágúst 2016 er 62% en

var 57% sömu mánuði árið á undan. Nýtingin hafði áður farið mest upp í 50% þessa fyrstu átta mánuði ársins árið 2014 sem var sérstaklega gott ár, þökk sé m.a. sérstaklega góðu veðurfari.



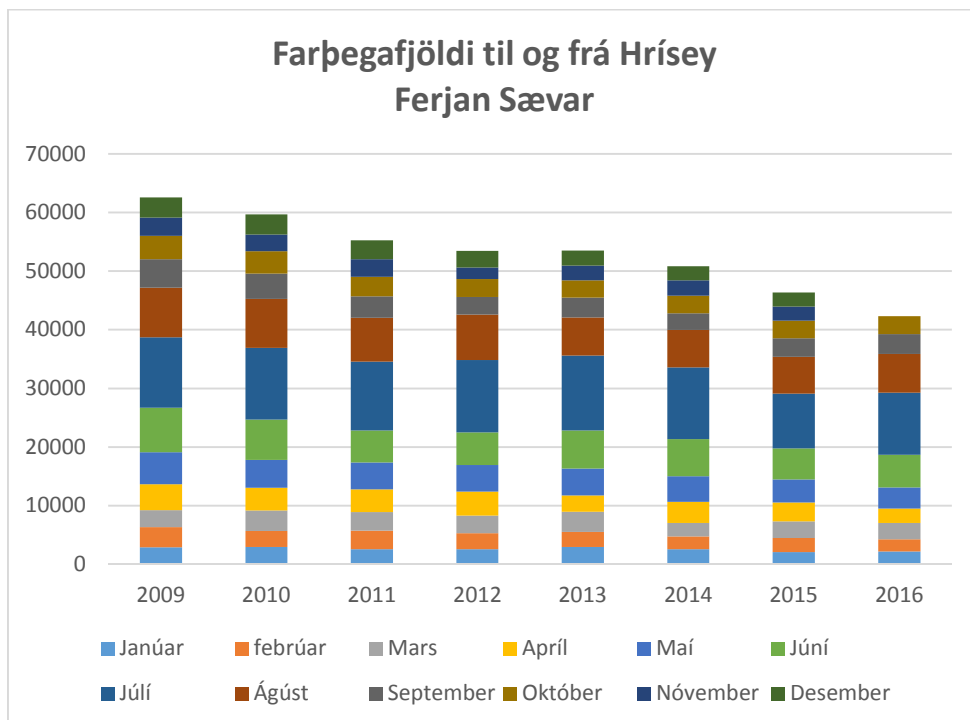
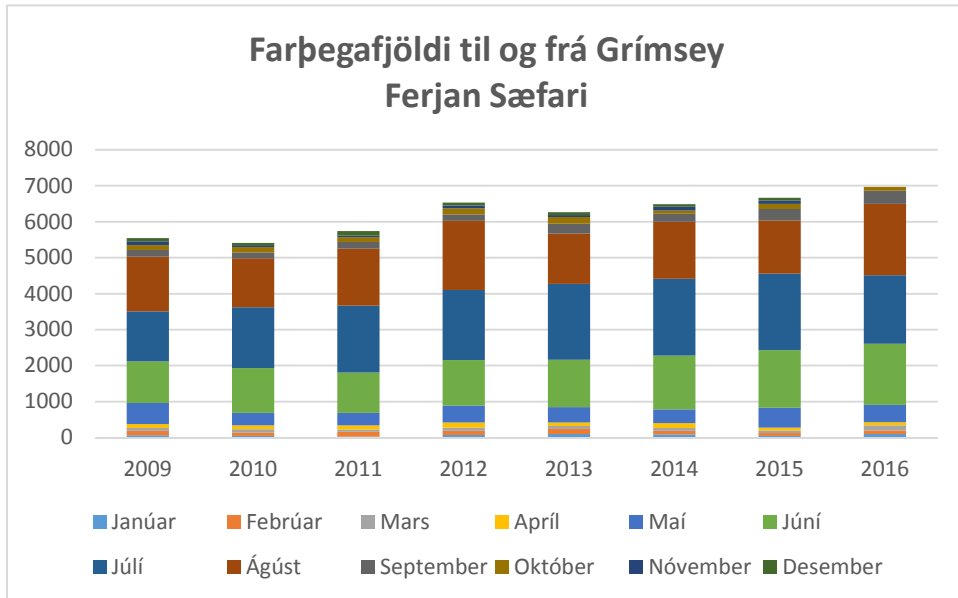
Flugtölur

Ekki er að sjá sömu aukninguna í fjölda flugfarþega og er að sjá í umferðartölunum þegar tölur um Akureyrarflugvöll frá ISAVIA eru skoðaðar. Það virðist þó vera lítilleg aukning á fyrstu þremur mánuðum ársins í samanburði við fyrra ár og varð sömuleiðis lítilleg aukning á heildarfjölda farþega milli ára 2014-2015. Fjöldi brottfara og landinga dróst þó saman á milli 2014-2015. Nokkur aukning virðist hins vegar ætla að verða á árinu 2016 og hafa á fyrstu tíu mánuðum ársins 10 þúsund fleiri farþegar farið um flugvöllinn heldur en árið á undan og er fjöldi brottfara og landinga sömuleiðis rúmlega 600 fleiri.



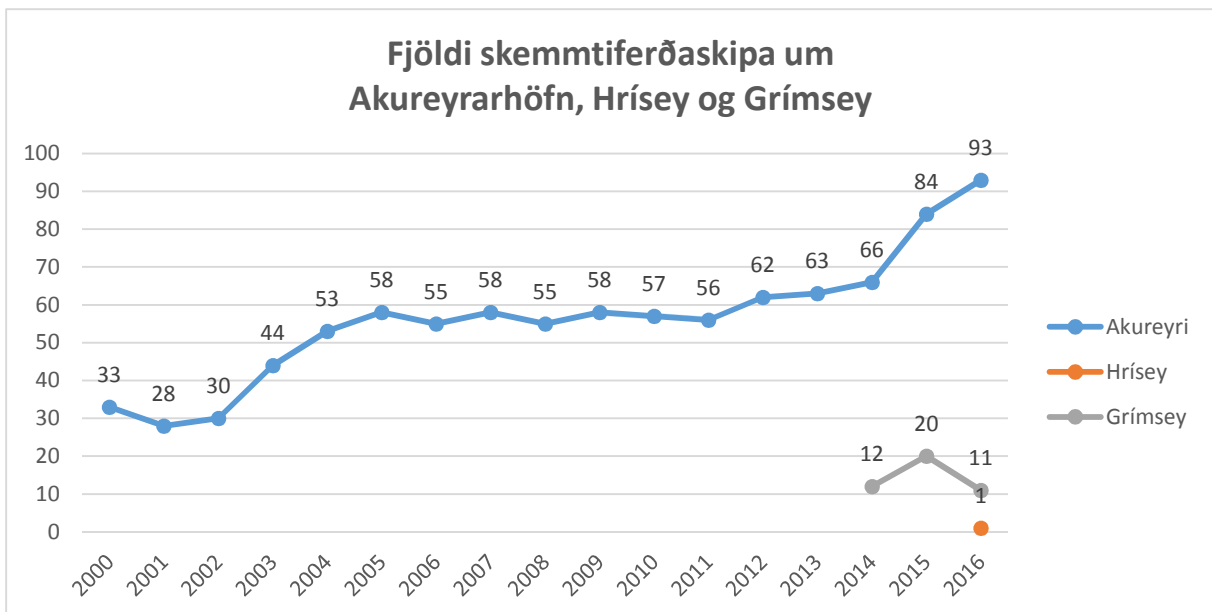
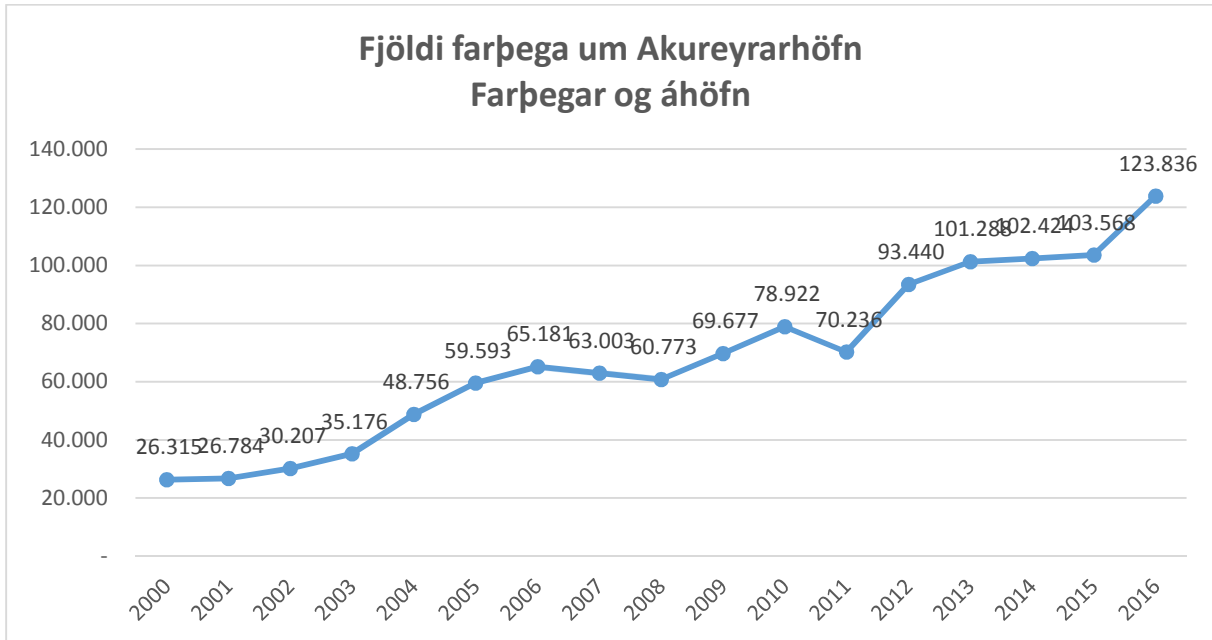
Ferjur

Fjöldi ferðamanna og heimamanna nýtir sér ferjusiglingar til bæði Hríseyjar og Grímseyjar. Ferjan Sæfari er með áætlunarferðir til og frá Dalvík til Grímseyjar. Heildar farþegafjöldi á síðasta ári var 6.669. Farþegaferjan Sævar sinnir áætlunarferðum til Hríseyjar. Heildarfjarþegafjöldi á síðasta ári var 46.356.



Skemmtiferðaskip

Mikill vöxtur er í komum skemmtiferðaskipa til Akureyrar og stefnir í áframhaldandi vöxt miðað við bókanir fyrir næsta sumar. Undanfarin ár hafa skemmtiferðaskip líka haft viðkomu í Grímsey og fyrsta skemmtiferðaskipið kom til Hríseyjar sl. sumar. Heildarfjöldi farþega til Akureyrar og eyjanna var 85.222 árið 2016 og því til viðbótar voru 38.617 í áhöfn.

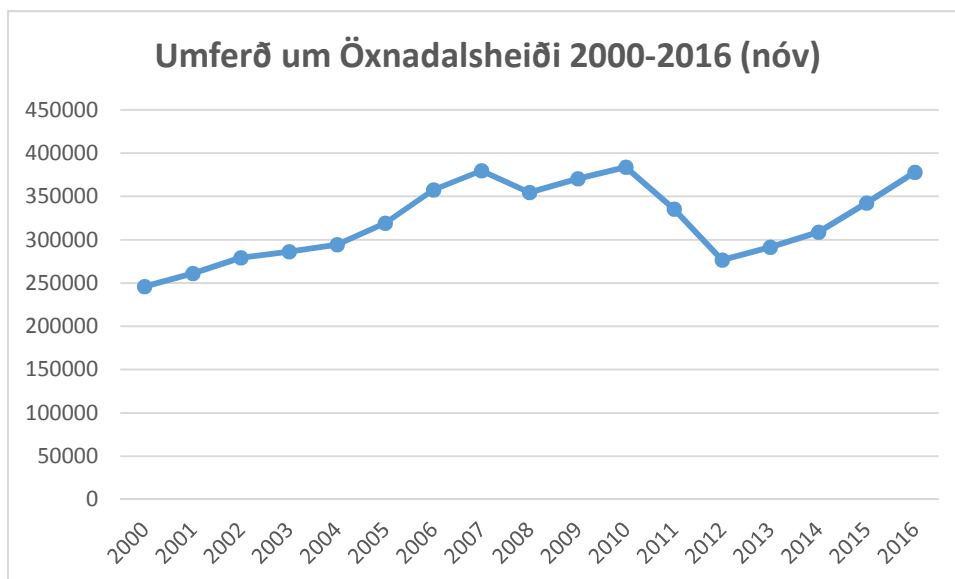
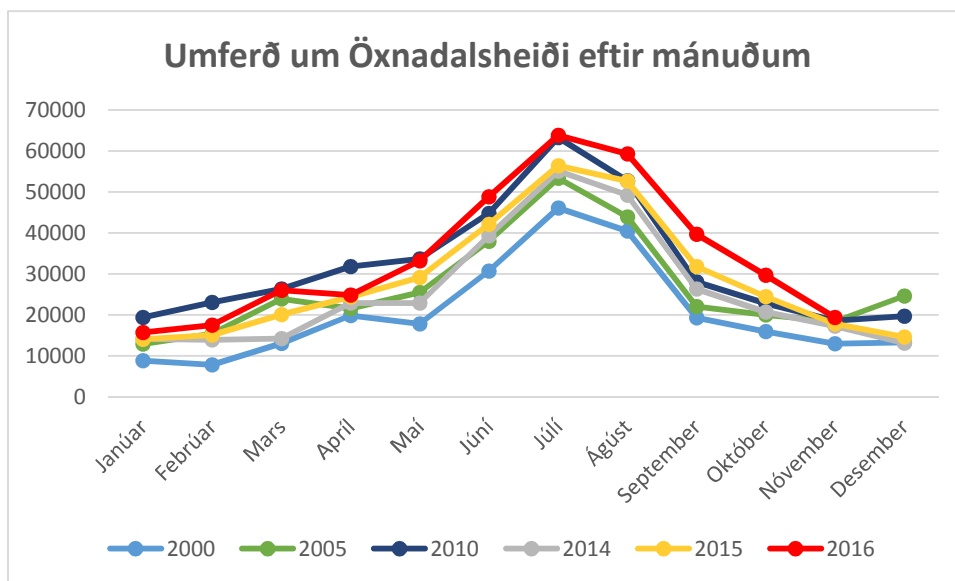


Umferðartölur

Þegar litið er á umferðartölur úr umferðarteljorum Vegagerðarinnar á nokkrum völdum stöðum nálægt Akureyri, svo sem Öxnadalsheiði, Moldhaugaháls, Víkurskarð og Almenningsnöf, má sjá að umtalsverður vöxtur hefur orðið á umferð bíla allt í kringum Akureyri. Útlit er fyrir að 2016 verði með umferðarþyngstu árunum til þessa. Á öllum stöðum má sjá umtalsverðan vöxt á fyrstu fjórum mánuðum ársins. Hér hafa verið teknar saman tölur á þessum helstu talningarstöðum í kringum Akureyri. Athugið að í flestum tilfellum er um að ræða umferð um báðar akreinar.

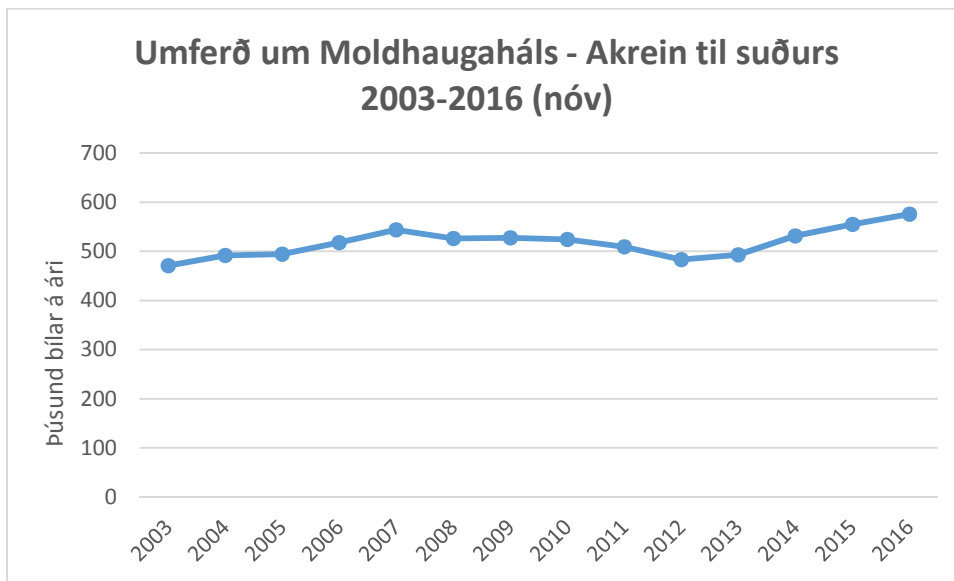
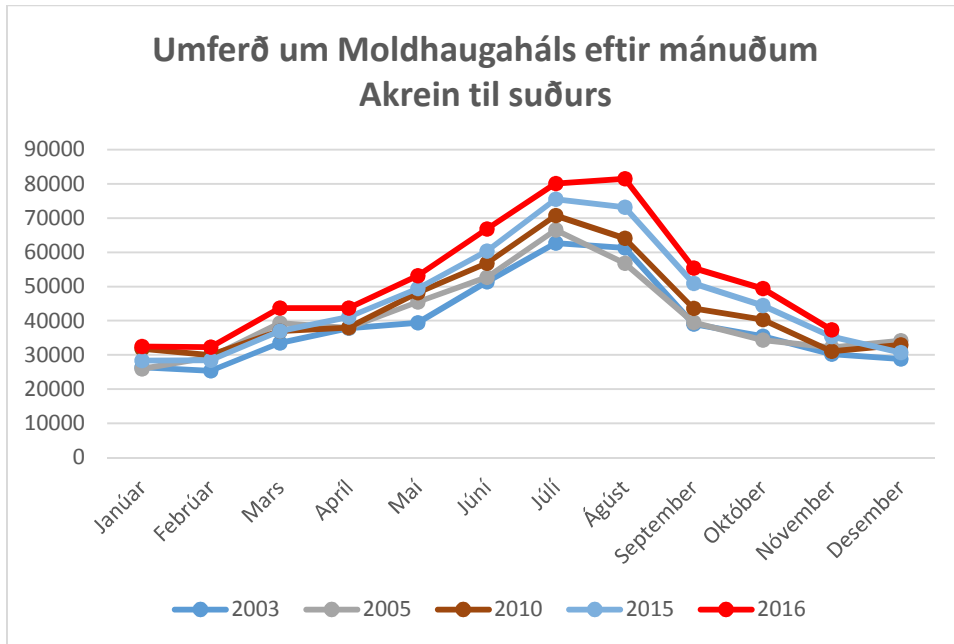
Öxnadalsheiði

Öxnadalsheiðin er eini staðurinn sem sker sig nokkuð úr þar sem 2010 virðist hafa verið langsterkasta árið hingað til, einhverjar skýringar gætu verið á því svo sem aukin umferð vegna eldgoss í Eyjafjallajökuli en það skýrir þó ekki nema hluta aukningarinnar.

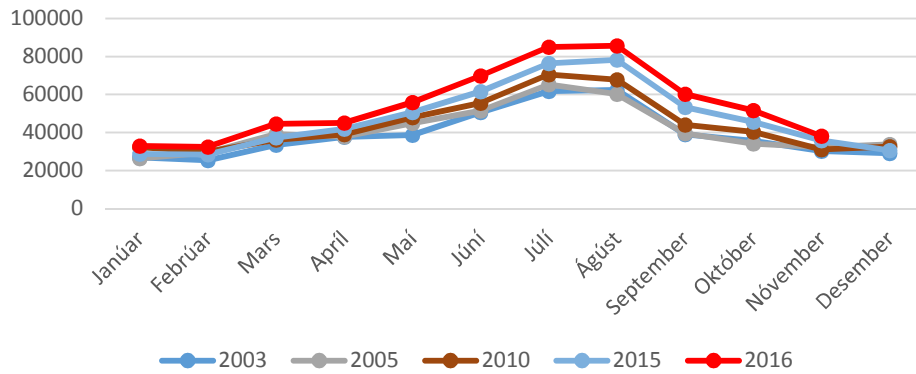


Moldhaugaháls

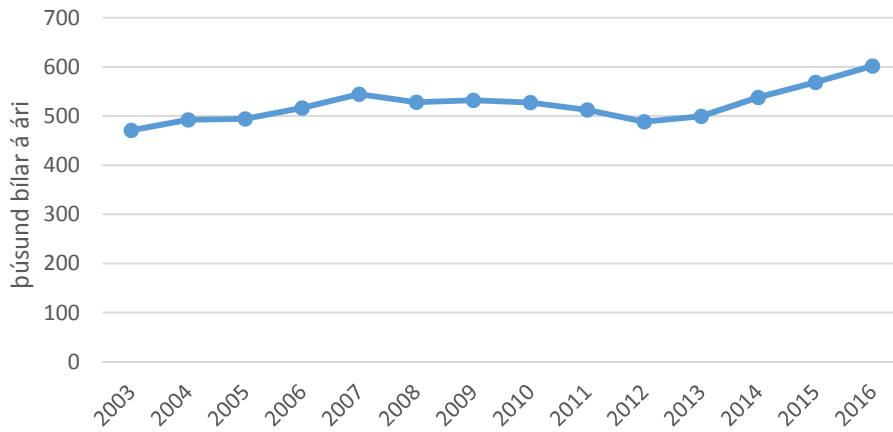
Á Moldhaugahálsi er talið á báðum akreinum, þ.e. bæði til norðurs og suðurs.



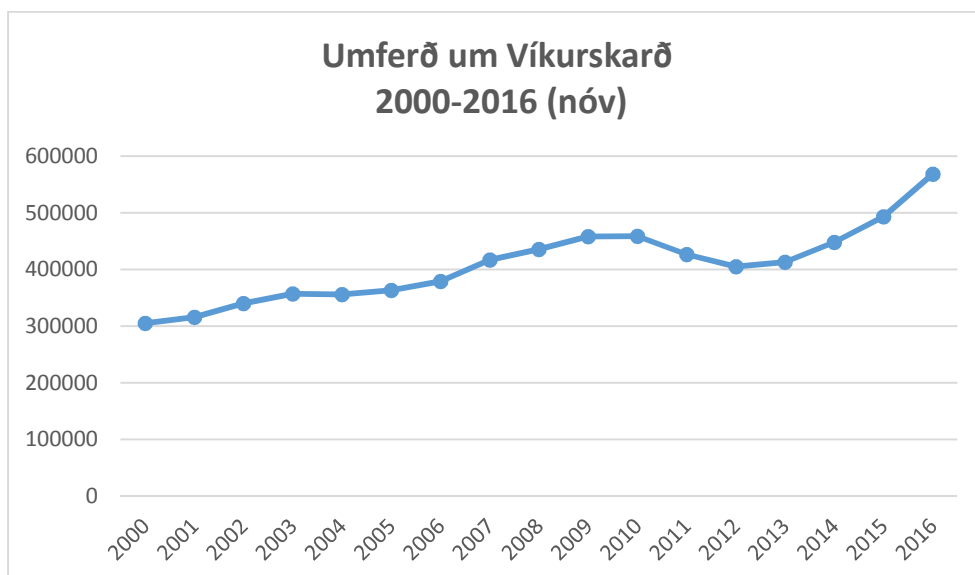
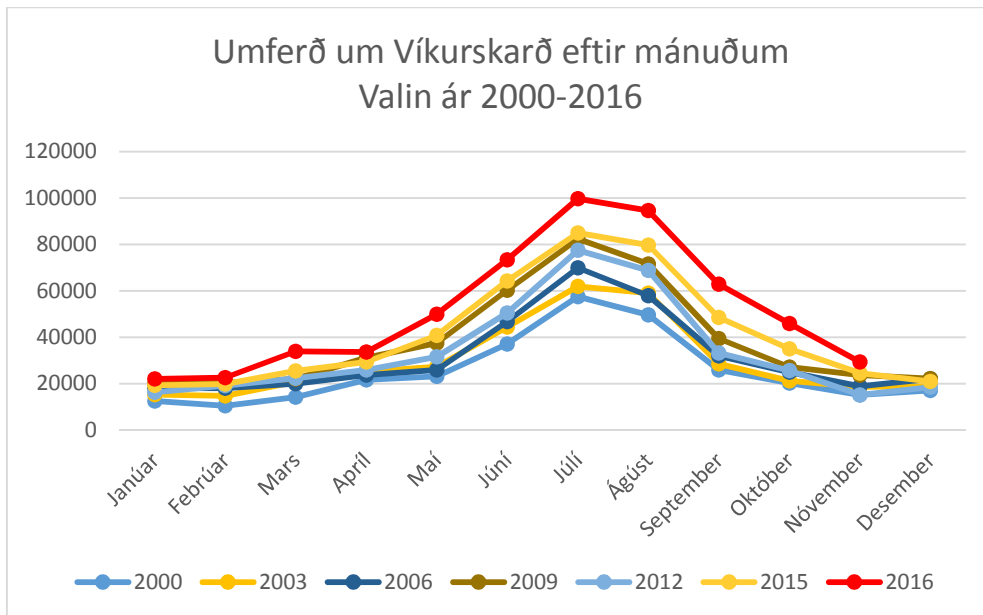
Umferð um Moldhaugaháls eftir mánuðum Akrein til norðurs



Umferð um Moldhaugaháls - Akrein til norðurs 2003-2016 (nón)



Víkurskarð



Almenningsnöf

