

Mannfjöldaspá fyrir Akureyri 2011 - 2021

Kynning í bæjarráði
7. febrúar 2013

Karl Guðmundsson

Gunnar Frímansson



Akureyri – öll lífsins gæði

Mannfjöldaspá

fyrir Akureyri 2021
byggð á spá Hagstofunnar 2010-2060



<u>1991</u>	<u>2001</u>	<u>2011</u>	<u>2021</u>		
			18.900	Lágspá	6,5%
14.437	15.403	17.754	19.070	Miðspá	7,4%
			19.230	Háspá	8,3%



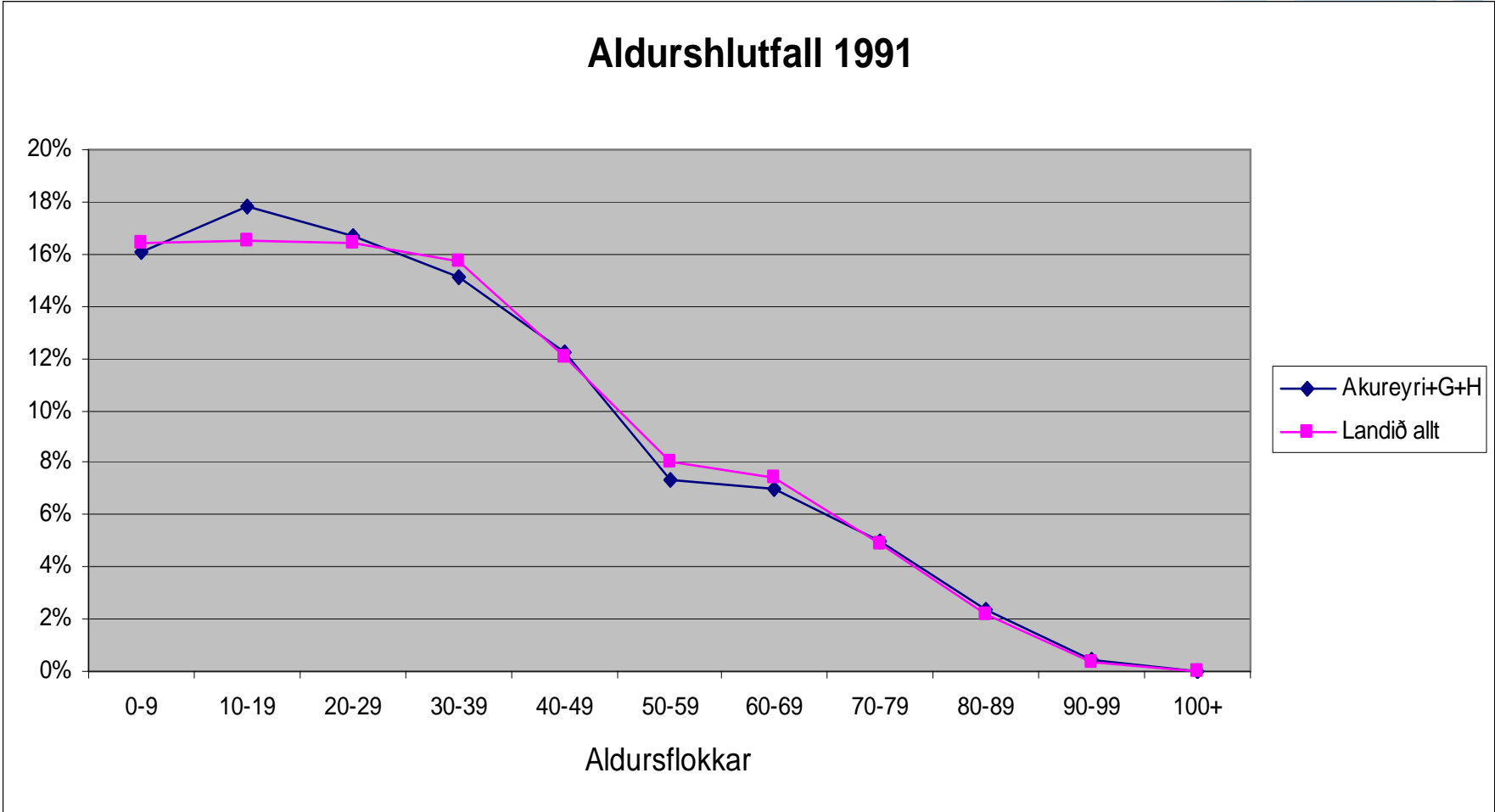
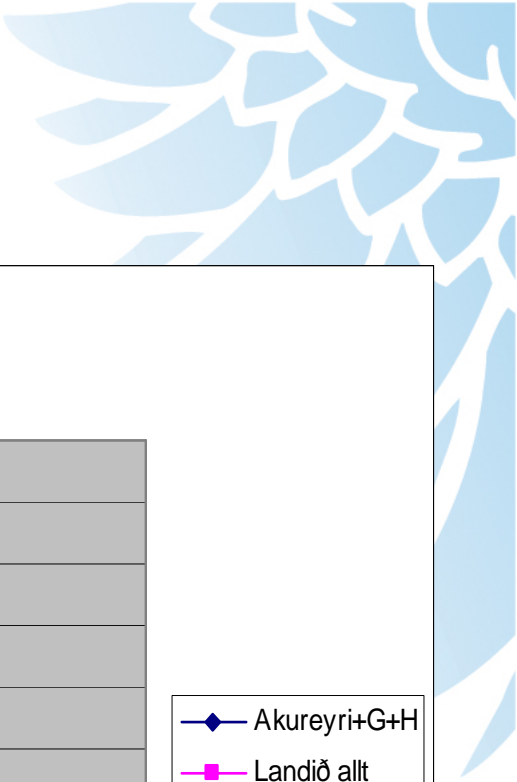
Mannfjöldapróun á Íslandi

1970 - 2012

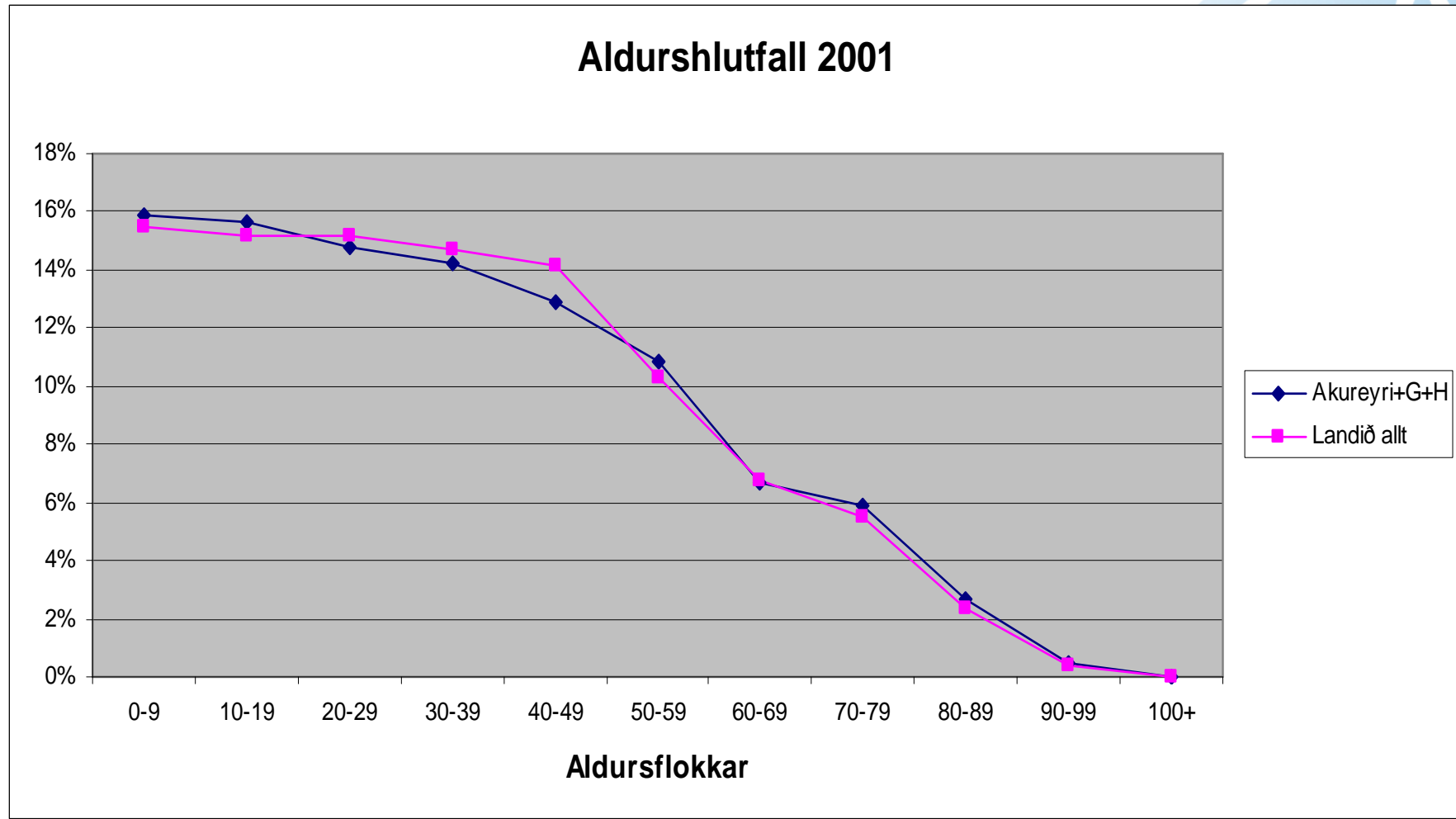
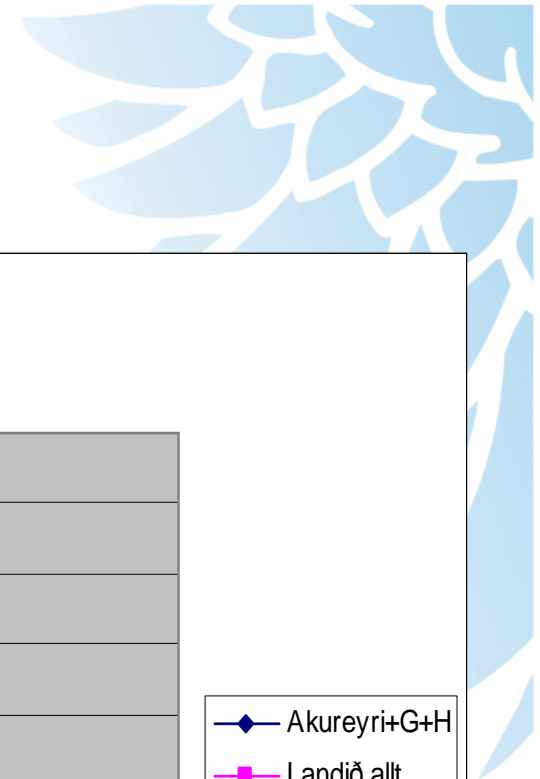
	1.1.1970	1.1.2012	Fjöldgun
Akureyri (+H+G)	11.125	17.875	60,7%
Landið allt	204.578	319.575	56,2%
Höfuðb.svæðið (K+M+R+S+K+G+Á+H)	108.980	203.374	86,6%



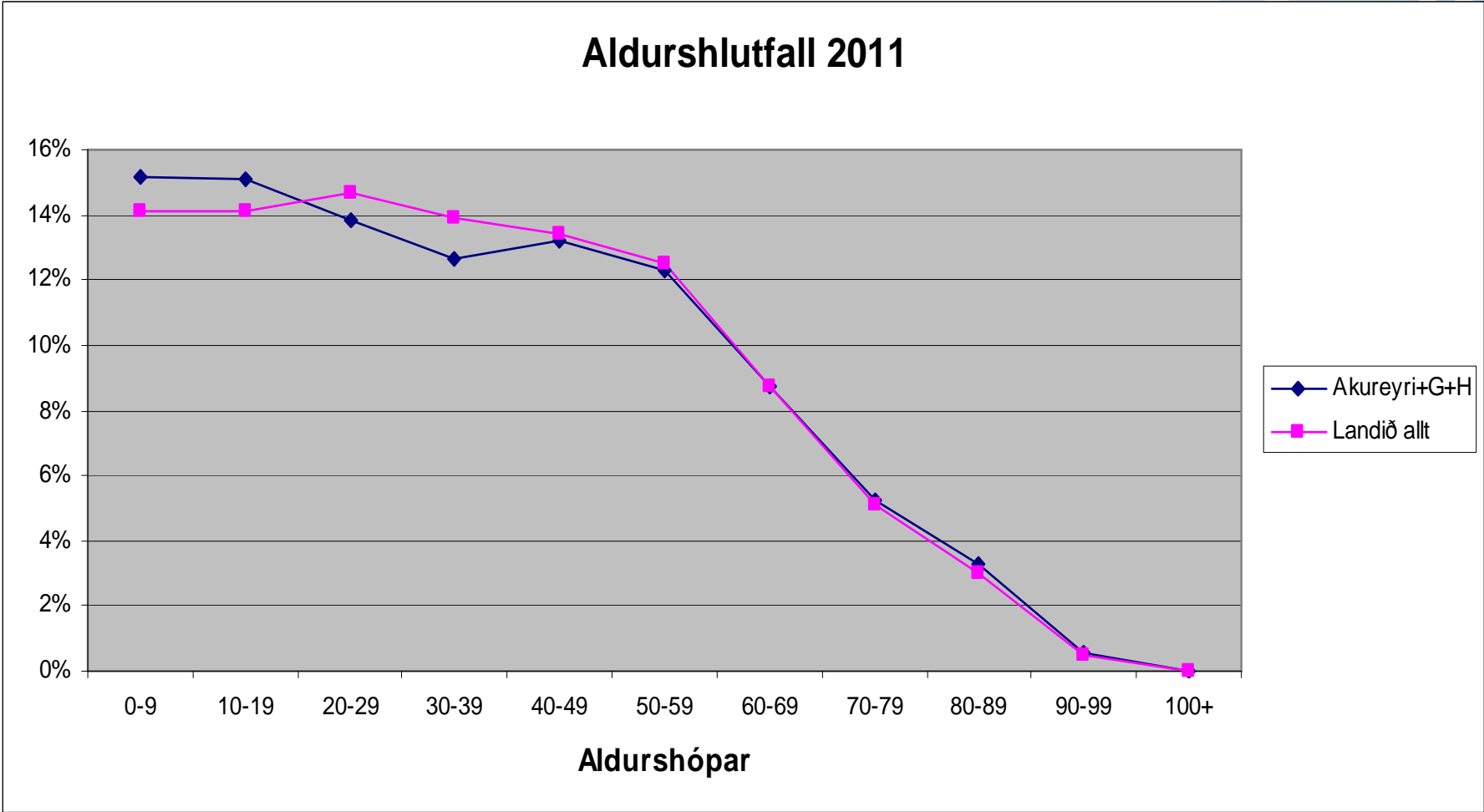
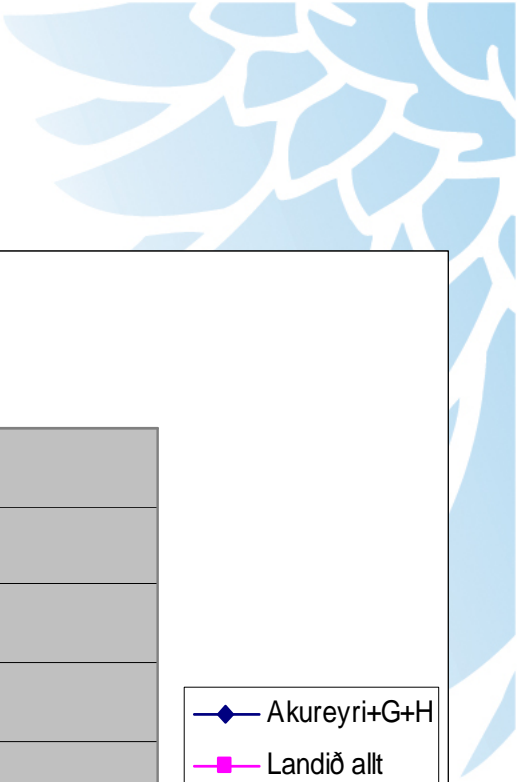
Akureyri – öll lífsins gæði



Akureyri – öll lífsins gæði



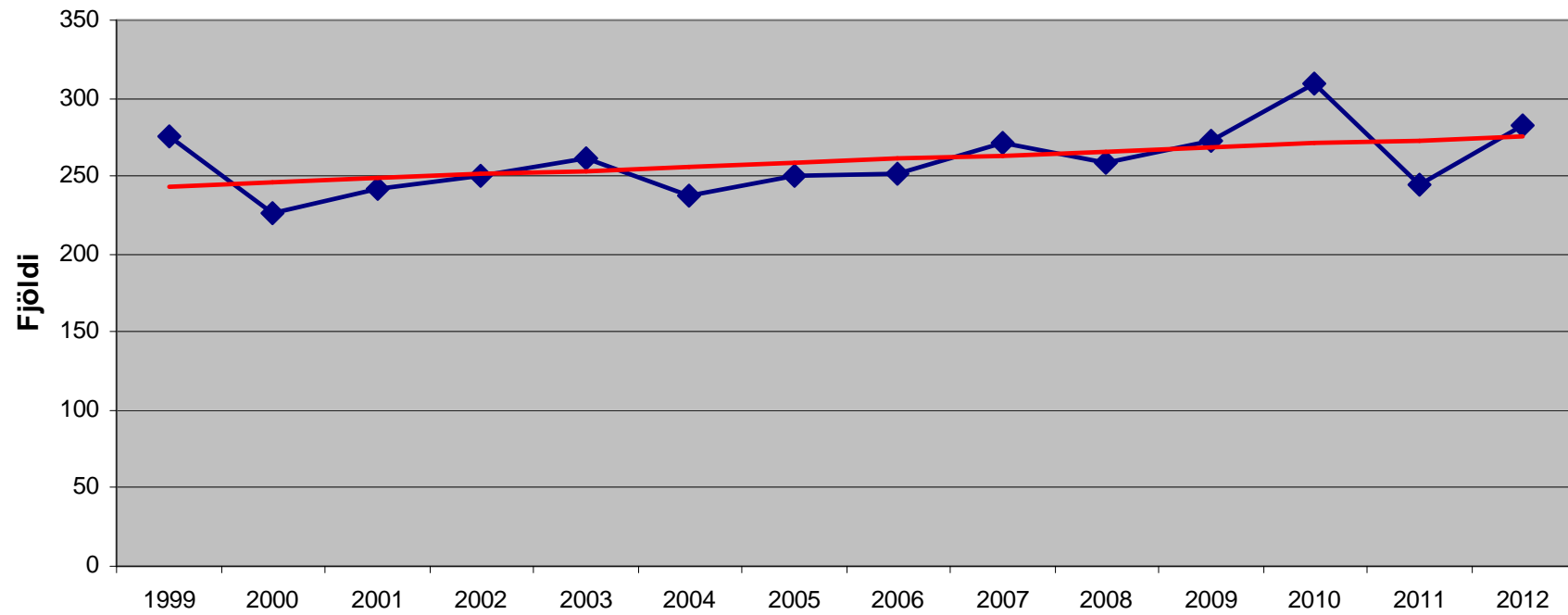
Akureyri – öll lífsins gæði



Akureyri – öll lífsins gæði

Fæðingar á Akureyri á ári

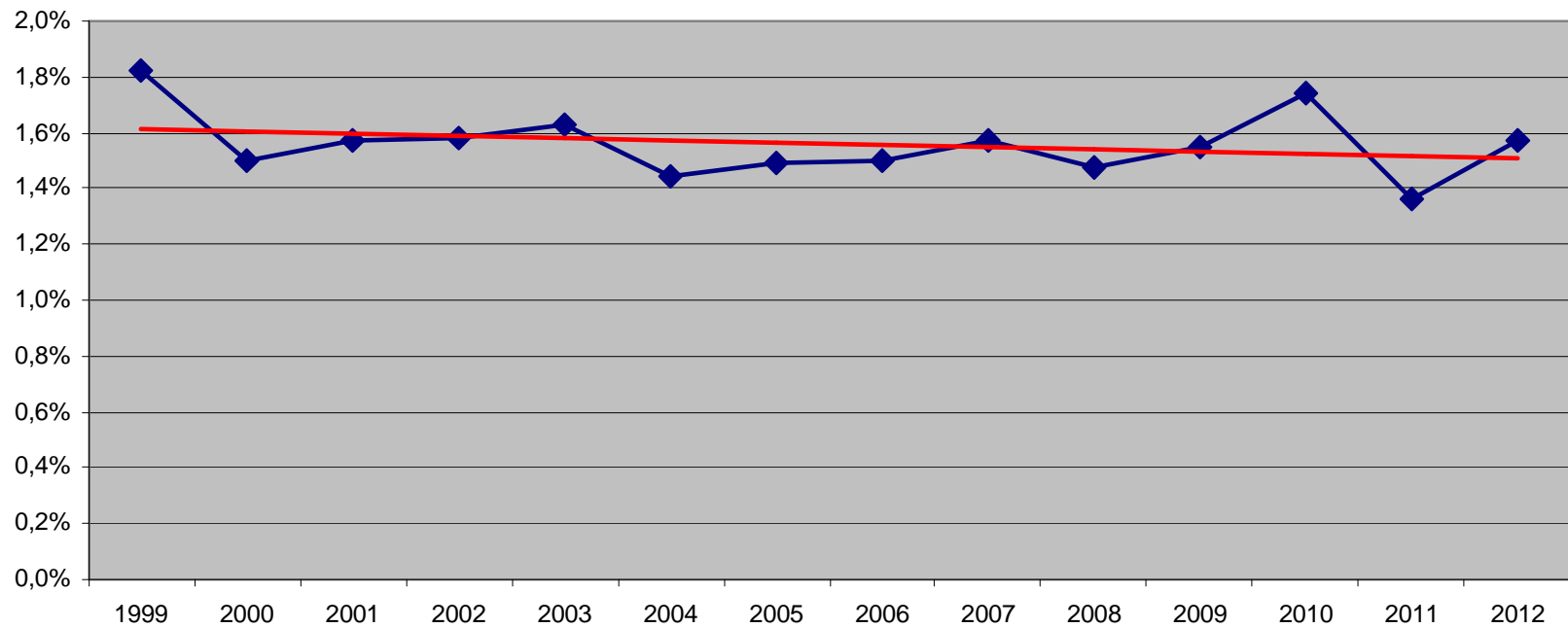
Meðalfjöldi 260



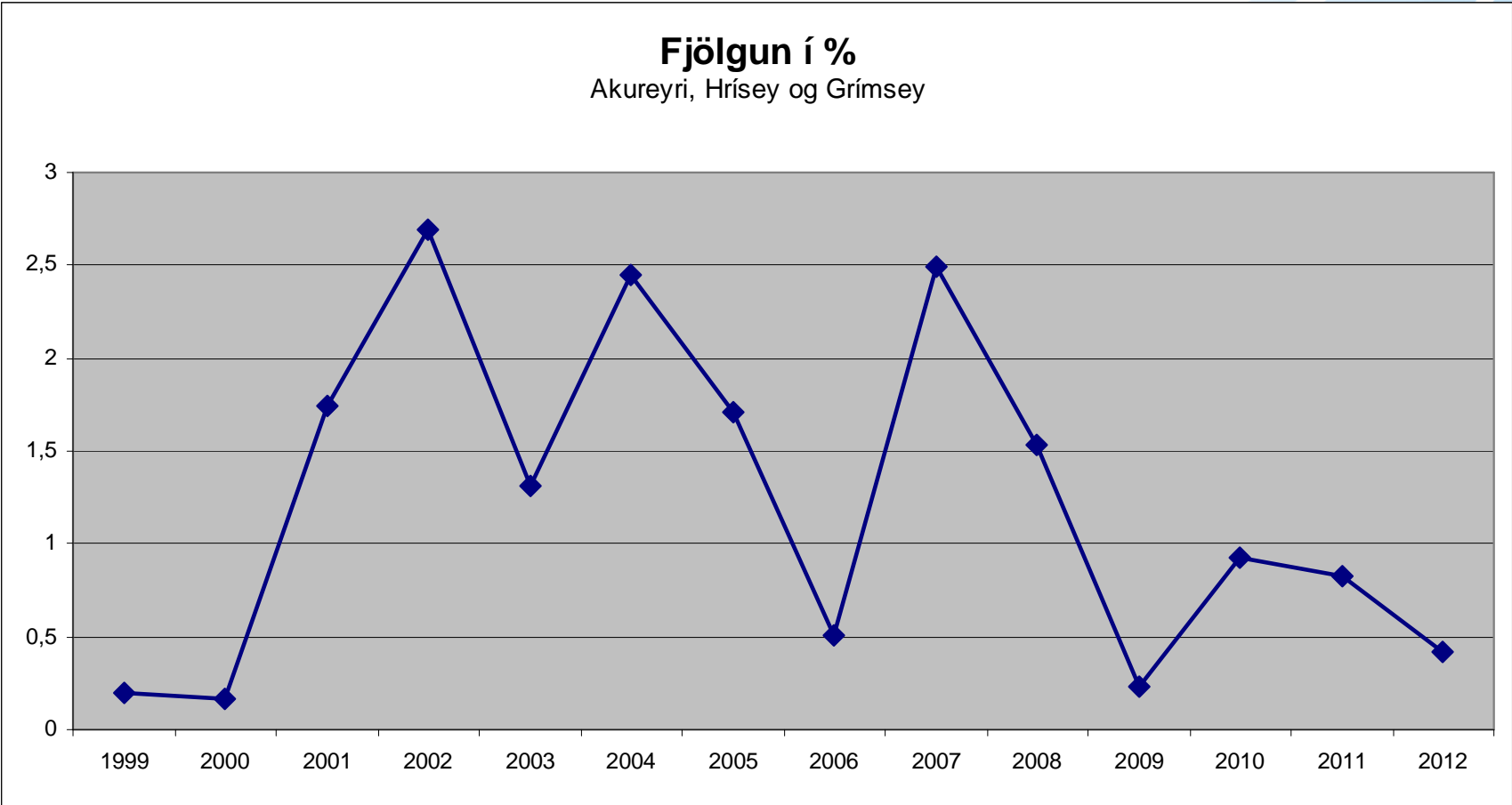
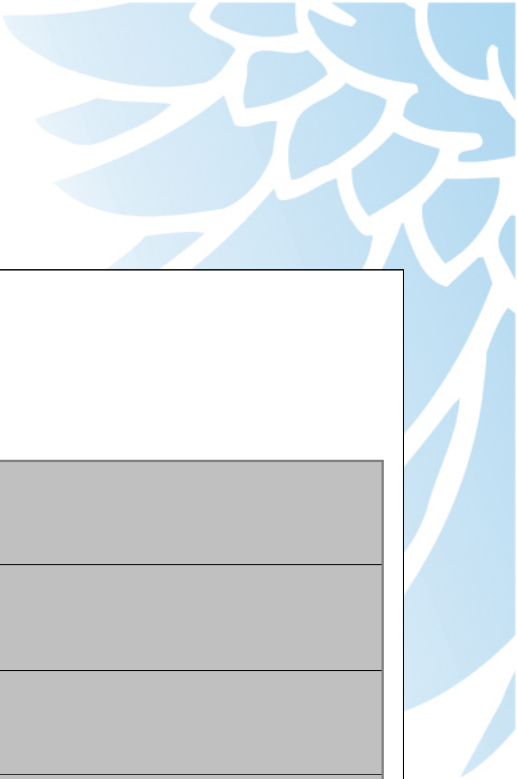
Akureyri – öll lífsins gæði

Fæðingar á Akureyri

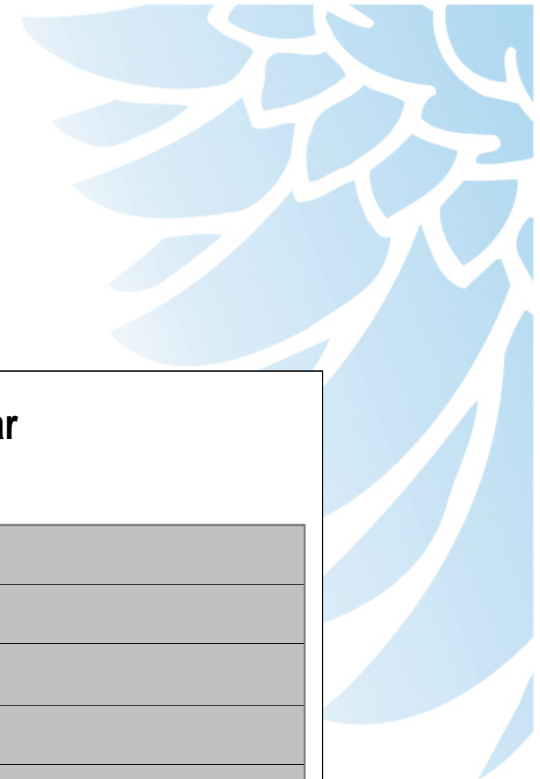
á hverja 1.000 íbúa



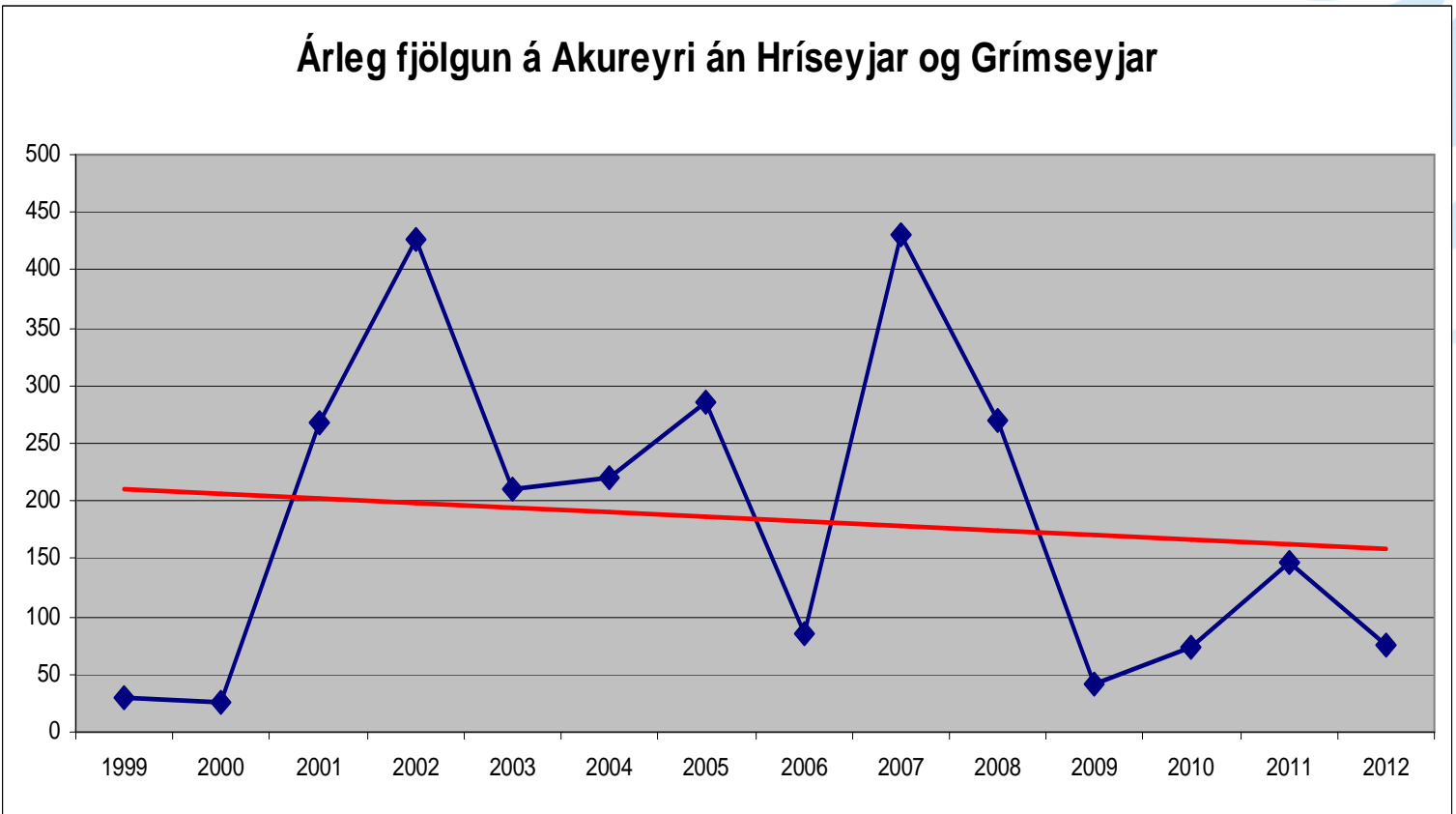
Akureyri – öll lífsins gæði



Akureyri – öll lífsins gæði



Árleg fjölgun á Akureyri án Hríseyjar og Grímseyjar



Akureyri – öll lífsins gæði

Mannfjöldaspá

fyrir Akureyri 2021

	<u>1991</u>	<u>2001</u>	<u>2011</u>	<u>Spá 2021</u>	<u>Akureyri</u>	<u>Landið allt</u>	<u>Fjölgun 2011-2021</u>
0-9	2.386	2.494	2.686	2.727	14,3%	13,8%	41
10-19	2.637	2.459	2.684	2.708	14,2%	13,3%	24
20-29	2.473	2.313	2.452	2.517	13,2%	13,6%	65
30-39	2.237	2.228	2.241	2.384	12,5%	13,3%	143
40-49	1.815	2.022	2.344	2.307	12,1%	12,6%	-37
50-59	1.088	1.701	2.178	2.231	11,7%	12,2%	53
60-69	1.034	1.042	1.550	2.060	10,8%	10,8%	510
70-79	740	924	926	1.335	7,0%	6,7%	409
80-89	353	415	588	648	3,4%	3,1%	60
90-99	59	80	103	153	0,8%	0,6%	50
100+	4	6	2	4	0,0%	0,0%	2
<u>Akureyri</u>	14.826	15.684	17.754	19.070	100,0%	100,0%	1.316
Fjölgun		5,8%	13,2%	7,4%			
Árleg fjölgun		0,57%	1,25%	0,72%			



Akureyri – öll lífsins gæði

Mannfjöldaspá

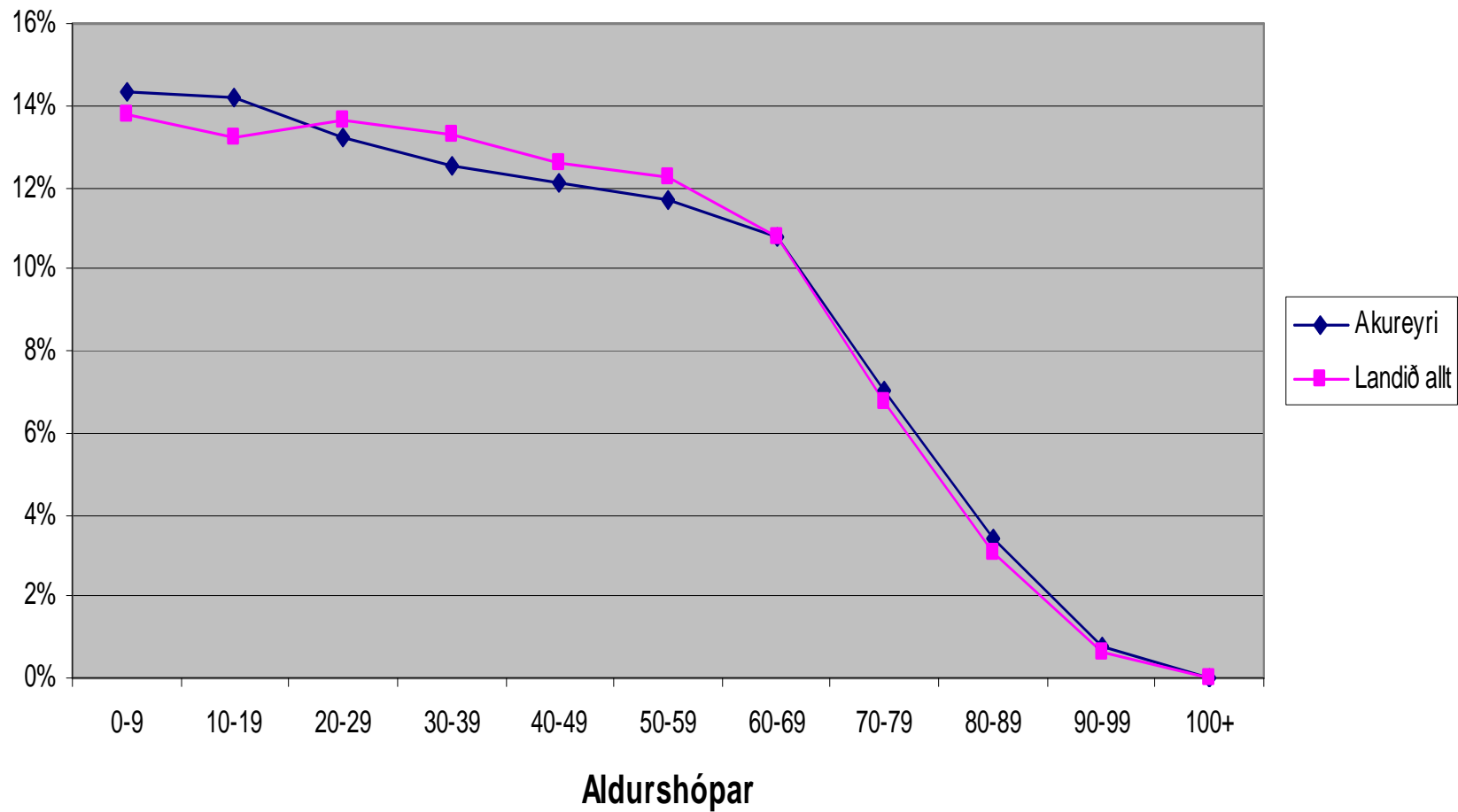
fyrir Akureyri 2021

	1991		2001		2011		2021		Fjölgun 2011-2021
	<u>Akureyri</u> +G+H	<u>Landið</u> allt	<u>Akureyri</u> +G+H	<u>Landið</u> allt	<u>Akureyri</u>	<u>Landið</u> allt	<u>Akureyri</u>	<u>Landið</u> allt	
0-9	16,1%	16,4%	15,9%	15,5%	15,1%	14,1%	14,3%	13,8%	41
10-19	17,8%	16,5%	15,7%	15,2%	15,1%	14,1%	14,2%	13,3%	24
20-29	16,7%	16,4%	14,7%	15,2%	13,8%	14,7%	13,2%	13,6%	65
30-39	15,1%	15,8%	14,2%	14,7%	12,6%	13,9%	12,5%	13,3%	143
40-49	12,2%	12,1%	12,9%	14,1%	13,2%	13,4%	12,1%	12,6%	-37
50-59	7,3%	8,0%	10,8%	10,3%	12,3%	12,5%	11,7%	12,2%	53
60-69	7,0%	7,4%	6,6%	6,8%	8,7%	8,7%	10,8%	10,8%	510
70-79	5,0%	4,9%	5,9%	5,5%	5,2%	5,1%	7,0%	6,7%	409
80-89	2,4%	2,2%	2,6%	2,3%	3,3%	3,0%	3,4%	3,1%	60
90-99	0,4%	0,4%	0,5%	0,4%	0,6%	0,5%	0,8%	0,6%	50
100+	0,0%	0,0%	0,0%	0,0%	0,0%	0,0%	0,0%	0,0%	2
<u>Akureyri</u>	100,0%	100,0%	100,0%	100,0%	100%	100,0%	100,0%	100,0%	1.316



Akureyri – öll lífsins gæði

Aldursskipting 2021 - spá



Akureyri – öll lífsins gæði

Mannfjöldi

eftir aldursflokkum 1991 – 2021
(miðspá)



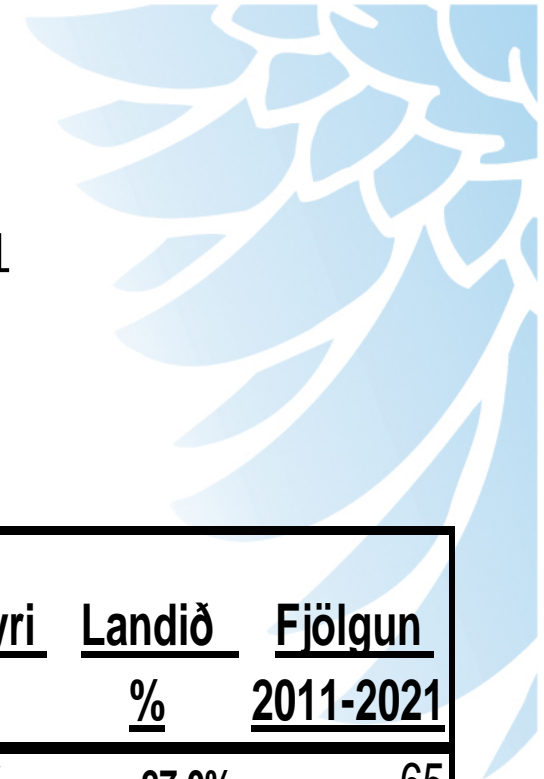
	<u>1991</u>	<u>2001</u>	<u>2011</u>	<u>Spá 2021</u>	<u>Akureyri</u> %	<u>Landið</u> %	<u>Fjölgun</u> 2011-2021
0-19	5.023	4.953	5.370	5.435	28,5%	27,0%	65
20-70	8.647	9.306	10.765	11.499	60,3%	62,5%	734
70+	1.156	1.425	1.619	2.140	11,2%	10,4%	521
	14.826	15.684	17.754	19.074	100%	100,0%	1.320



Akureyri – öll lífsins gæði

Mannfjöldi

eftir aldursflokkum 1991 – 2021
(miðspá)



	<u>1991</u>	<u>2001</u>	<u>2011</u>	<u>Spá 2021</u>	<u>Akureyri</u> %	<u>Landið</u> %	<u>Fjölgun</u> 2011-2021
0-19	5.023	4.953	5.370	5.435	28,5%	27,0%	65
20-39	4.710	4.541	4.693	4.901	25,7%	26,9%	208
40-59	2.903	3.723	4.522	4.539	23,8%	24,8%	17
60+	2.190	2.467	3.169	4.199	22,0%	21,2%	1.030
	14.826	15.684	17.754	19.074	100%	100,0%	1.320



Akureyri – öll lífsins gæði

Hlutfall aldraðra á öldrunarheimilum (Miðspá)

<u>ÖA</u>	<u>2011</u>	<u>2021</u>	<u>Fjölgun</u>
Fjöldi íbúa	192	255	63
Hlutf. 70+	11,9%	11,9%	
Fjöldi íbúa	192	223	31
Hlutf. 80+	27,7%	27,7%	

- Ath:
 - Aukið langlífi = betra heilsufar aldraðra > minni þörf fyrir hjúkrunarheimili?
 - Aukin heimaþjónusta/heimahjúkrun > minni þörf fyrir hjúkrunarheimili?
 - Mikil fjölgun í hópnum 80+ eftir 2021!



SPÁ UM NEMENDAFJÖLDA

Í GRUNNSKÓLUM AKUREYRARBÆJAR 2013 - 2022

	Odd											
	Brekku skóli	eyrar skóli	Glerár skóli	Lundar skóli	Síðu skóli	Gilja skóli	Naustas kóli	Hrísey	Gríms ey	Hlíðar skóli	Geymt	Alls
2012-2013	483	196	328	457	418	401	284	25	13	19		2.624
2013-2014	485	188	326	448	420	398	322	23	14	13	1	2.638
2014-2015	462	181	321	435	403	391	341	26	14	12	2	2.588
2015-2016	469	191	313	413	417	387	358	25	12	7	4	2.596
2016-2017	471	182	331	413	425	397	375	24	12	7	4	2.641
2017-2018	468	173	337	397	428	395	386	26	9	5	4	2.628
2018-2019	478	162	359	398	433	395	398	28	8	1	5	2.665
2019-2020	470	162	364	383	441	398	409	30	8	0	3	2.668
2020-2021	465	160	366	389	450	399	426	30	8	0	2	2.695
2021-2022	470	157	378	394	445	408	435	30	7	0	3	2.727
2022-2023	469	158	379	388	460	410	435	29	7	0	3	2.738



Akureyri – öll lífsins gæði

Niðurstöður – 2011-2021

- Það er erfitt að spá og þá helst um framtíðina
- Spáin er framreikningur á „óbreyttu ástandi“.
Vangaveltur um stóra vinnustaði á Akureyri og/eða í nágrennabyggðum eða um breytingar í búferlaflutningum eru utan þessa ramma.
- Til 2021 fjölgar börnum á leikskólaaldri um 20-25.
Vegna líklegrar fjölgunar íbúa í Naustahverfi þarf hugsanlega að byggja einn leikskóla þar en loka mætti einum leikskóla í staðinn (Sunnubóli?) og/eða loka einhverjum deildum á öðrum leikskólum.
- Börnum á grunnskólaaldri fjölgar lítið til 2021 og nægt rými er til að taka við þeim í núverandi grunnskólum.



Niðurstöður – 2011-2021

- Það þarf að byggja a.m.k. eitt 45 rýma hjúkrunarheimili á þessum tíma – fyrir fjölgun hjúkrunarsjúklinga og fyrir þá íbúa sem eru í Austurhlíð. Mikil líkindi eru til að þessi 45 rými dugi með aukningu heimahjúkrunar. Til aukningar í heimahjúkrun þurfa að fást fjármunir frá ríkinu.
- Hins vegar þurfa menn að gera sér grein fyrir nokkuð mikilli fjölgun 80+ á árunum 2021-2030.
- Fjölgun íbúa um 1.320 kallar á um 520 nýjar íbúðir á þessum 10 árum miðað við 2,5 íbúa að meðaltali í íbúð eins og er í dag. Hvar á Akureyri á þetta fólk að búa? Naustahverfi og/eða þétting byggðar?

